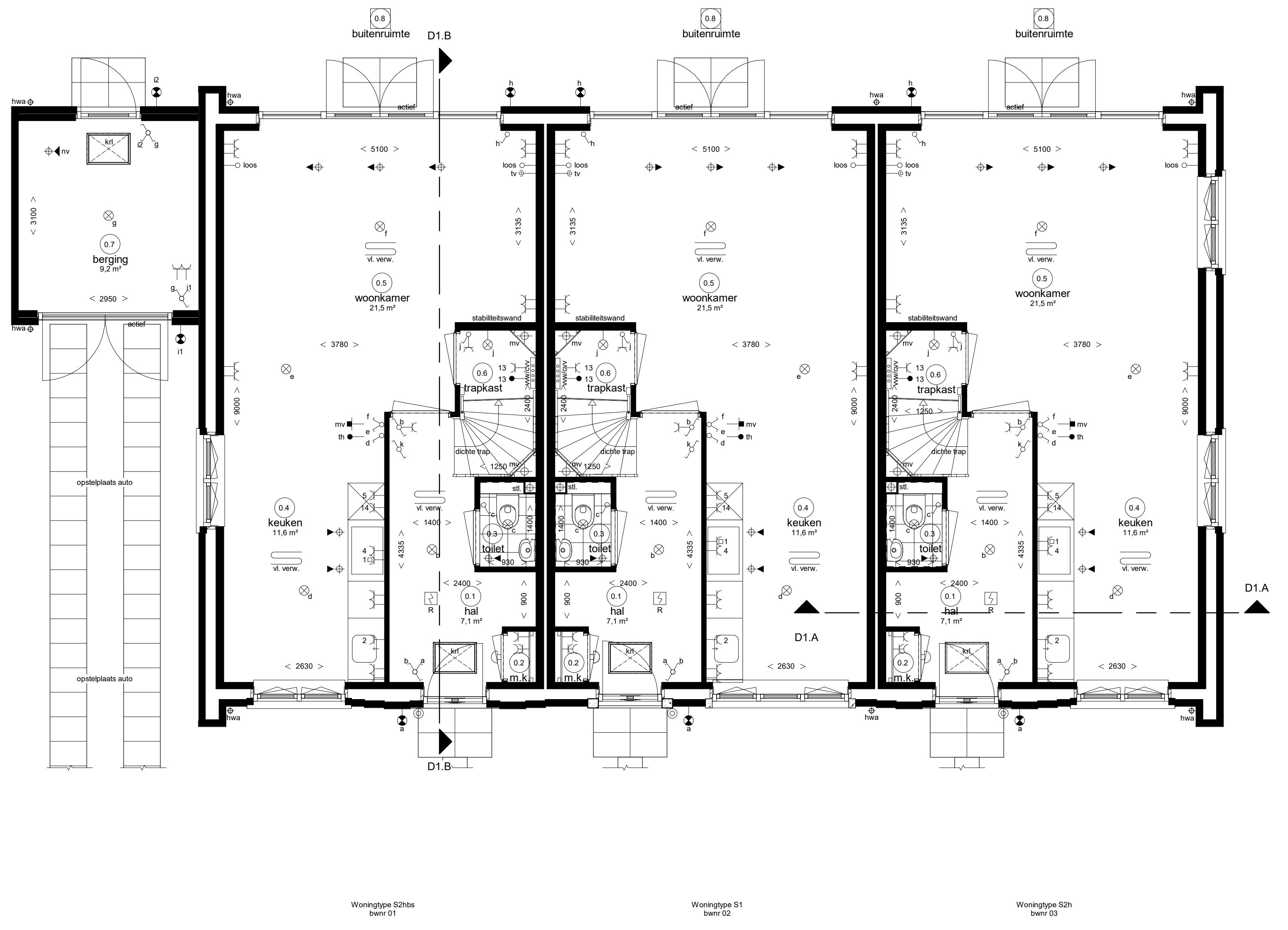
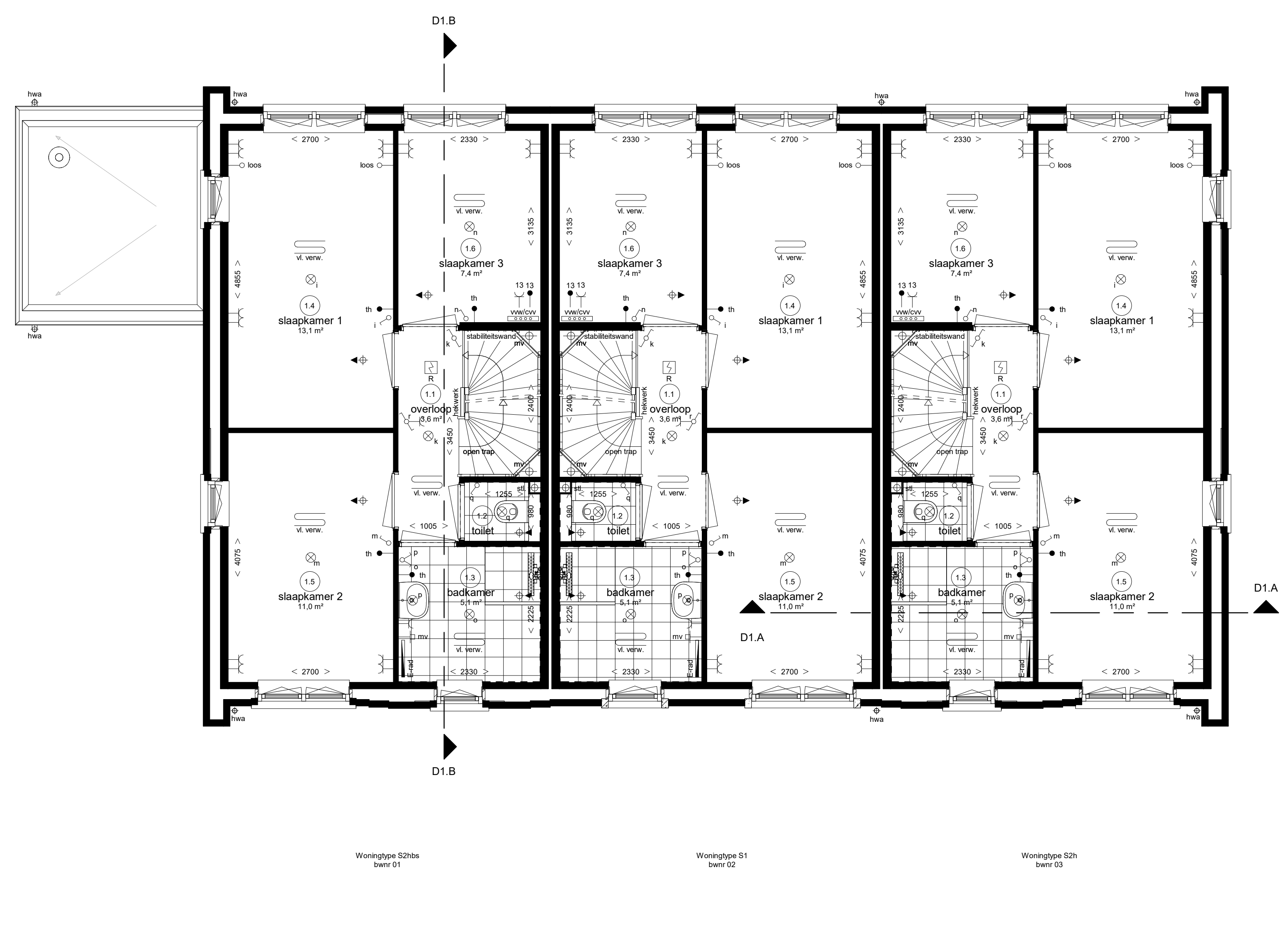


Renovatie Installaties					
☉	lichtpunt	☐	data aansluiting afgevoerd	⚡	radelaar
☉	lichtpunt met armatuur	☐	data aansluiting 2-draad afgevoerd	⚡	elektrische radelaar
☉	lichtpunt met armatuur met schermsticker	☐	data aansluiting 3-draad afgevoerd	⚡	oververwarming
☉	lichtpunt met armatuur met perslucht wachting	☐	data aansluiting 3-draad afgevoerd met noodverlichting	⚡	afzuigkap n.v. op wand
☉	lichtpunt met armatuur met noodverlichting	☐	data aansluiting afgevoerd met noodverlichting	⚡	afzuigkap n.v. op plafond
☉	wandcontact	☐	1 elektronisch koelventiel, toe/leiding	⚡	boorput n.v. op plafond
☉	wandcontact met armatuur	☐	2 elektronisch koelventiel, toe/leiding	⚡	afzuigkap n.v. afzuigkap
☉	lichtpunt TL armatuur	☐	3 elektronisch koelventiel, toe/leiding	⚡	natuurluif verticale sectie/boorput
☉	spot	☐	4 elektronisch koelventiel, toe/leiding	⚡	grachtput
☉	rookmelder	☐	5 boiler, toe/leiding	⚡	natuurluif verticale sectie/boorput
☉	rookmelder op plafond	☐	6 boiler, toe/leiding	⚡	grachtput
☉	enkeleligge schakelaar	☐	7 afzuigkap	⚡	lijp
☉	enkeleligge schakelaar met afsluiter	☐	8 koelkast, outside w.c.d.	⚡	lijp
☉	enkeleligge schakelaar met dimmer	☐	9 verwarmingspomp	⚡	lijp
☉	meerdere schakelaar	☐	10 warmwater unit	⚡	lijp
☉	meerdere schakelaar n.v.	☐	11 verwarmingspomp	⚡	lijp
☉	w.c.d. + douche	☐	12 verwarmingspomp	⚡	lijp
☉	dubbel w.c.d. + handdoek half opbouw	☐	13 pomp warmwater, w.c.d.	⚡	lijp
☉	afvoer	☐	14 magnetron, toe/leiding	⚡	lijp
☉	afvoer met afsluiter	☐	15 oven, toe/leiding	⚡	lijp
☉	afvoer met afsluiter met afsluiter	☐	16 oven, toe/leiding	⚡	lijp
☉	afvoer met afsluiter met afsluiter	☐	17 w.c.d. op aparte meter	⚡	lijp
☉	afvoer met afsluiter met afsluiter	☐	18 w.c.d. op aparte meter	⚡	lijp
☉	afvoer met afsluiter met afsluiter	☐	19 w.c.d. op aparte meter	⚡	lijp
☉	afvoer met afsluiter met afsluiter	☐	20 w.c.d. op aparte meter	⚡	lijp
☉	afvoer met afsluiter met afsluiter	☐	21 w.c.d. op aparte meter	⚡	lijp
☉	afvoer met afsluiter met afsluiter	☐	22 w.c.d. op aparte meter	⚡	lijp
☉	afvoer met afsluiter met afsluiter	☐	23 w.c.d. op aparte meter	⚡	lijp
☉	afvoer met afsluiter met afsluiter	☐	24 w.c.d. op aparte meter	⚡	lijp
☉	afvoer met afsluiter met afsluiter	☐	25 w.c.d. op aparte meter	⚡	lijp
☉	afvoer met afsluiter met afsluiter	☐	26 w.c.d. op aparte meter	⚡	lijp
☉	afvoer met afsluiter met afsluiter	☐	27 w.c.d. op aparte meter	⚡	lijp
☉	afvoer met afsluiter met afsluiter	☐	28 w.c.d. op aparte meter	⚡	lijp
☉	afvoer met afsluiter met afsluiter	☐	29 w.c.d. op aparte meter	⚡	lijp
☉	afvoer met afsluiter met afsluiter	☐	30 w.c.d. op aparte meter	⚡	lijp
☉	afvoer met afsluiter met afsluiter	☐	31 w.c.d. op aparte meter	⚡	lijp
☉	afvoer met afsluiter met afsluiter	☐	32 w.c.d. op aparte meter	⚡	lijp
☉	afvoer met afsluiter met afsluiter	☐	33 w.c.d. op aparte meter	⚡	lijp
☉	afvoer met afsluiter met afsluiter	☐	34 w.c.d. op aparte meter	⚡	lijp
☉	afvoer met afsluiter met afsluiter	☐	35 w.c.d. op aparte meter	⚡	lijp
☉	afvoer met afsluiter met afsluiter	☐	36 w.c.d. op aparte meter	⚡	lijp
☉	afvoer met afsluiter met afsluiter	☐	37 w.c.d. op aparte meter	⚡	lijp
☉	afvoer met afsluiter met afsluiter	☐	38 w.c.d. op aparte meter	⚡	lijp
☉	afvoer met afsluiter met afsluiter	☐	39 w.c.d. op aparte meter	⚡	lijp
☉	afvoer met afsluiter met afsluiter	☐	40 w.c.d. op aparte meter	⚡	lijp
☉	afvoer met afsluiter met afsluiter	☐	41 w.c.d. op aparte meter	⚡	lijp
☉	afvoer met afsluiter met afsluiter	☐	42 w.c.d. op aparte meter	⚡	lijp
☉	afvoer met afsluiter met afsluiter	☐	43 w.c.d. op aparte meter	⚡	lijp
☉	afvoer met afsluiter met afsluiter	☐	44 w.c.d. op aparte meter	⚡	lijp
☉	afvoer met afsluiter met afsluiter	☐	45 w.c.d. op aparte meter	⚡	lijp
☉	afvoer met afsluiter met afsluiter	☐	46 w.c.d. op aparte meter	⚡	lijp
☉	afvoer met afsluiter met afsluiter	☐	47 w.c.d. op aparte meter	⚡	lijp
☉	afvoer met afsluiter met afsluiter	☐	48 w.c.d. op aparte meter	⚡	lijp
☉	afvoer met afsluiter met afsluiter	☐	49 w.c.d. op aparte meter	⚡	lijp
☉	afvoer met afsluiter met afsluiter	☐	50 w.c.d. op aparte meter	⚡	lijp

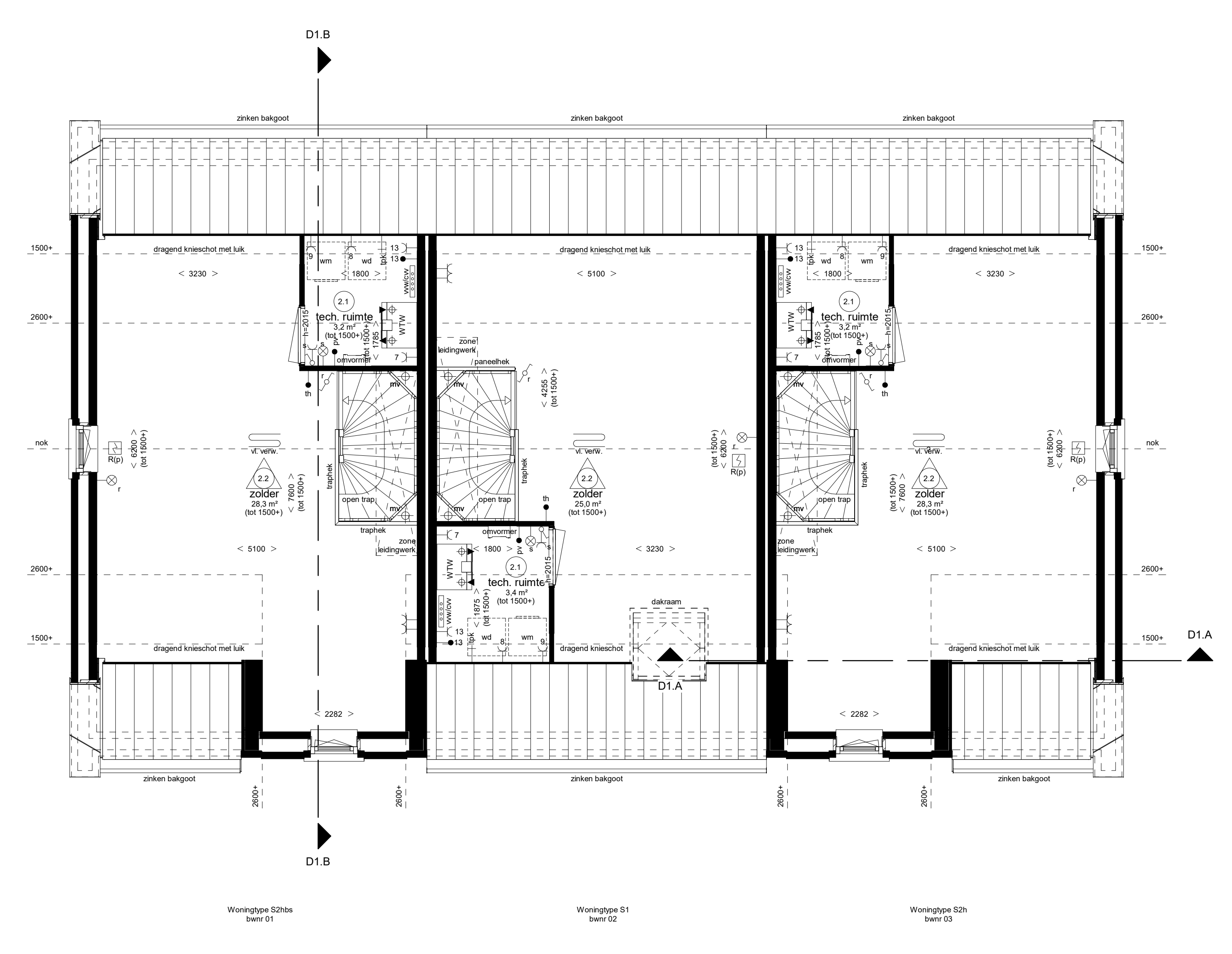
Ruimte benamingen volgens Bouwbesluit					
1	verkeersruimte	17	verkeersruimte	23	technische ruimte
2	woonruimte	18	woonruimte	24	woonruimte
3	keukenruimte	19	keukenruimte	25	woonruimte
4	woonkamer	20	woonkamer	26	woonruimte
5	woonkamer	21	woonkamer	27	woonruimte
6	woonkamer	22	woonkamer	28	woonruimte
7	woonkamer	23	woonkamer	29	woonruimte
8	woonkamer	24	woonkamer	30	woonruimte
9	woonkamer	25	woonkamer	31	woonruimte
10	woonkamer	26	woonkamer	32	woonruimte
11	woonkamer	27	woonkamer	33	woonruimte
12	woonkamer	28	woonkamer	34	woonruimte
13	woonkamer	29	woonkamer	35	woonruimte
14	woonkamer	30	woonkamer	36	woonruimte
15	woonkamer	31	woonkamer	37	woonruimte
16	woonkamer	32	woonkamer	38	woonruimte
17	woonkamer	33	woonkamer	39	woonruimte
18	woonkamer	34	woonkamer	40	woonruimte
19	woonkamer	35	woonkamer	41	woonruimte
20	woonkamer	36	woonkamer	42	woonruimte
21	woonkamer	37	woonkamer	43	woonruimte
22	woonkamer	38	woonkamer	44	woonruimte
23	woonkamer	39	woonkamer	45	woonruimte
24	woonkamer	40	woonkamer	46	woonruimte
25	woonkamer	41	woonkamer	47	woonruimte
26	woonkamer	42	woonkamer	48	woonruimte
27	woonkamer	43	woonkamer	49	woonruimte
28	woonkamer	44	woonkamer	50	woonruimte
29	woonkamer	45	woonkamer	51	woonruimte
30	woonkamer	46	woonkamer	52	woonruimte
31	woonkamer	47	woonkamer	53	woonruimte
32	woonkamer	48	woonkamer	54	woonruimte
33	woonkamer	49	woonkamer	55	woonruimte
34	woonkamer	50	woonkamer	56	woonruimte
35	woonkamer	51	woonkamer	57	woonruimte
36	woonkamer	52	woonkamer	58	woonruimte
37	woonkamer	53	woonkamer	59	woonruimte
38	woonkamer	54	woonkamer	60	woonruimte
39	woonkamer	55	woonkamer	61	woonruimte
40	woonkamer	56	woonkamer	62	woonruimte
41	woonkamer	57	woonkamer	63	woonruimte
42	woonkamer	58	woonkamer	64	woonruimte
43	woonkamer	59	woonkamer	65	woonruimte
44	woonkamer	60	woonkamer	66	woonruimte
45	woonkamer	61	woonkamer	67	woonruimte
46	woonkamer	62	woonkamer	68	woonruimte
47	woonkamer	63	woonkamer	69	woonruimte
48	woonkamer	64	woonkamer	70	woonruimte
49	woonkamer	65	woonkamer	71	woonruimte
50	woonkamer	66	woonkamer	72	woonruimte
51	woonkamer	67	woonkamer	73	woonruimte
52	woonkamer	68	woonkamer	74	woonruimte
53	woonkamer	69	woonkamer	75	woonruimte
54	woonkamer	70	woonkamer	76	woonruimte
55	woonkamer	71	woonkamer	77	woonruimte
56	woonkamer	72	woonkamer	78	woonruimte
57	woonkamer	73	woonkamer	79	woonruimte
58	woonkamer	74	woonkamer	80	woonruimte
59	woonkamer	75	woonkamer	81	woonruimte
60	woonkamer	76	woonkamer	82	woonruimte
61	woonkamer	77	woonkamer	83	woonruimte
62	woonkamer	78	woonkamer	84	woonruimte
63	woonkamer	79	woonkamer	85	woonruimte
64	woonkamer	80	woonkamer	86	woonruimte
65	woonkamer	81	woonkamer	87	woonruimte
66	woonkamer	82	woonkamer	88	woonruimte
67	woonkamer	83	woonkamer	89	woonruimte
68	woonkamer	84	woonkamer	90	woonruimte
69	woonkamer	85	woonkamer	91	woonruimte
70	woonkamer	86	woonkamer	92	woonruimte
71	woonkamer	87	woonkamer	93	woonruimte
72	woonkamer	88	woonkamer	94	woonruimte
73	woonkamer	89	woonkamer	95	woonruimte
74	woonkamer	90	woonkamer	96	woonruimte
75	woonkamer	91	woonkamer	97	woonruimte
76	woonkamer	92	woonkamer	98	woonruimte
77	woonkamer	93	woonkamer	99	woonruimte
78	woonkamer	94	woonkamer	100	woonruimte



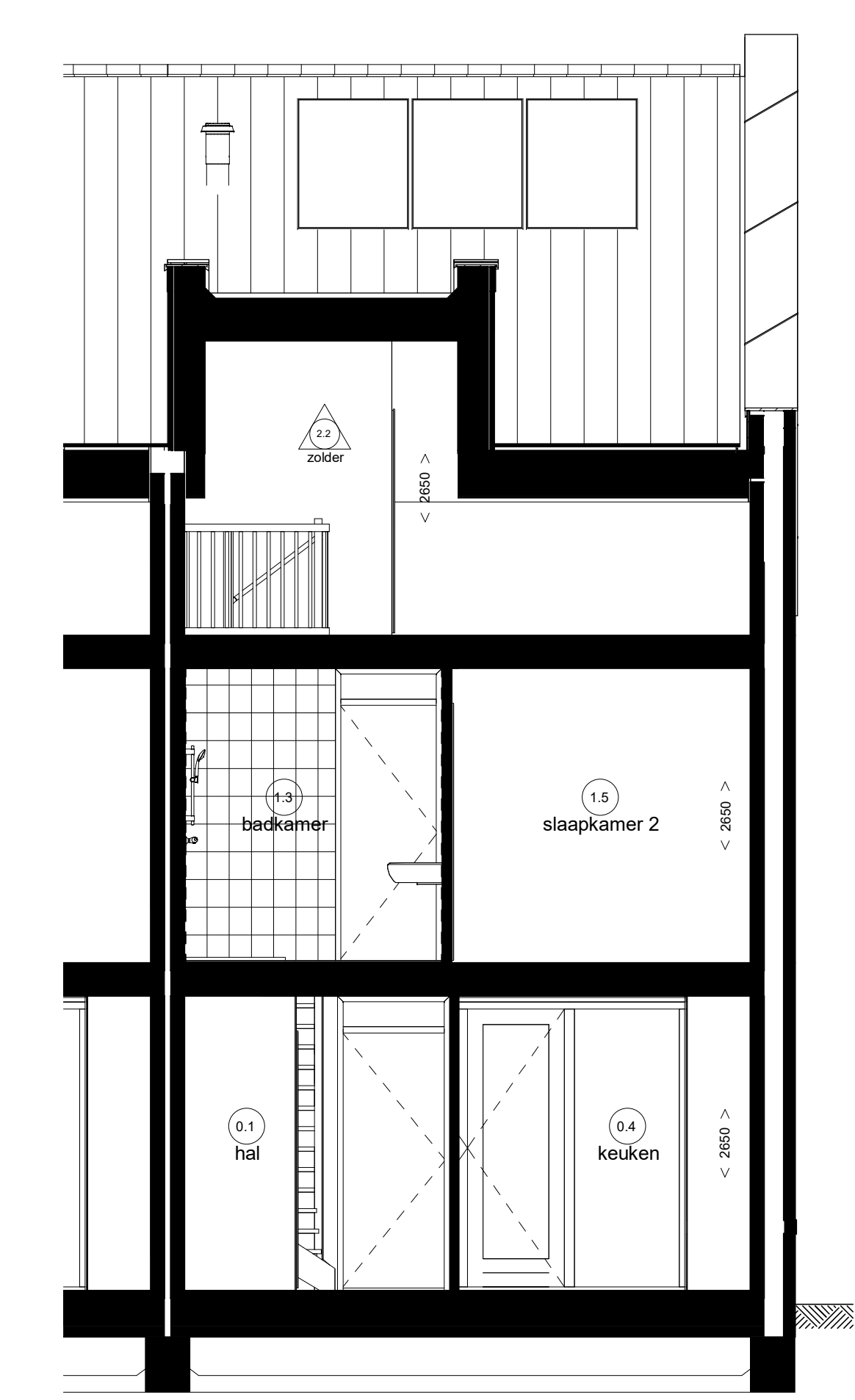
Begane grond



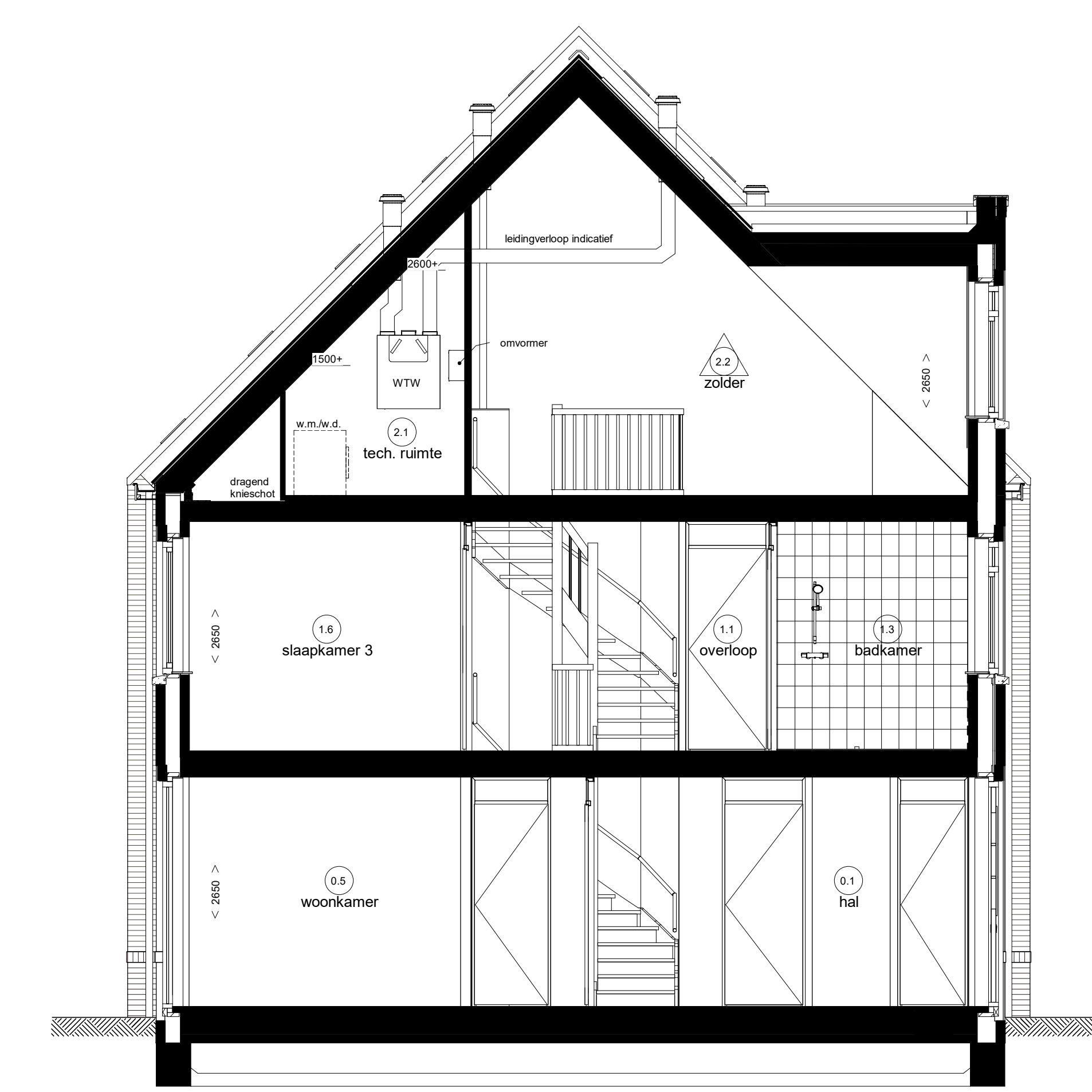
Eerste verdieping



Tweede verdieping



Doorsnede 1.A



Doorsnede 1.B

Hendrik Ido Ambacht
Volgerlanden, Het oude ambacht



20 rijwoningen type "Scharensleep" (S)

Begane grond + 1^e verdieping + 2^e verdieping +
doorsneden
type "Scharensleep" (S)
bwnr. 01 t/m 03 (blok 01)



Woningtype S2hbs
bwnr 01 Woningtype S1
bwnr 02 Woningtype S2h
bwnr 03

voorgevel



Woningtype S2h
bwnr 03 Woningtype S1
bwnr 02 Woningtype S2hbs
bwnr 01

achtergevel



Woningtype S2hbs
bwnr 01

linkergevel



Woningtype S2h
bwnr 03

rechtgevel

Hendrik Ido Ambacht
Volgerlanden, Het oude ambacht



20 rijwoningen type "Scharensleep" (S)

Gevels
type "Scharensleep" (S)
bwnr. 01 t/m 03 (blok 01)