

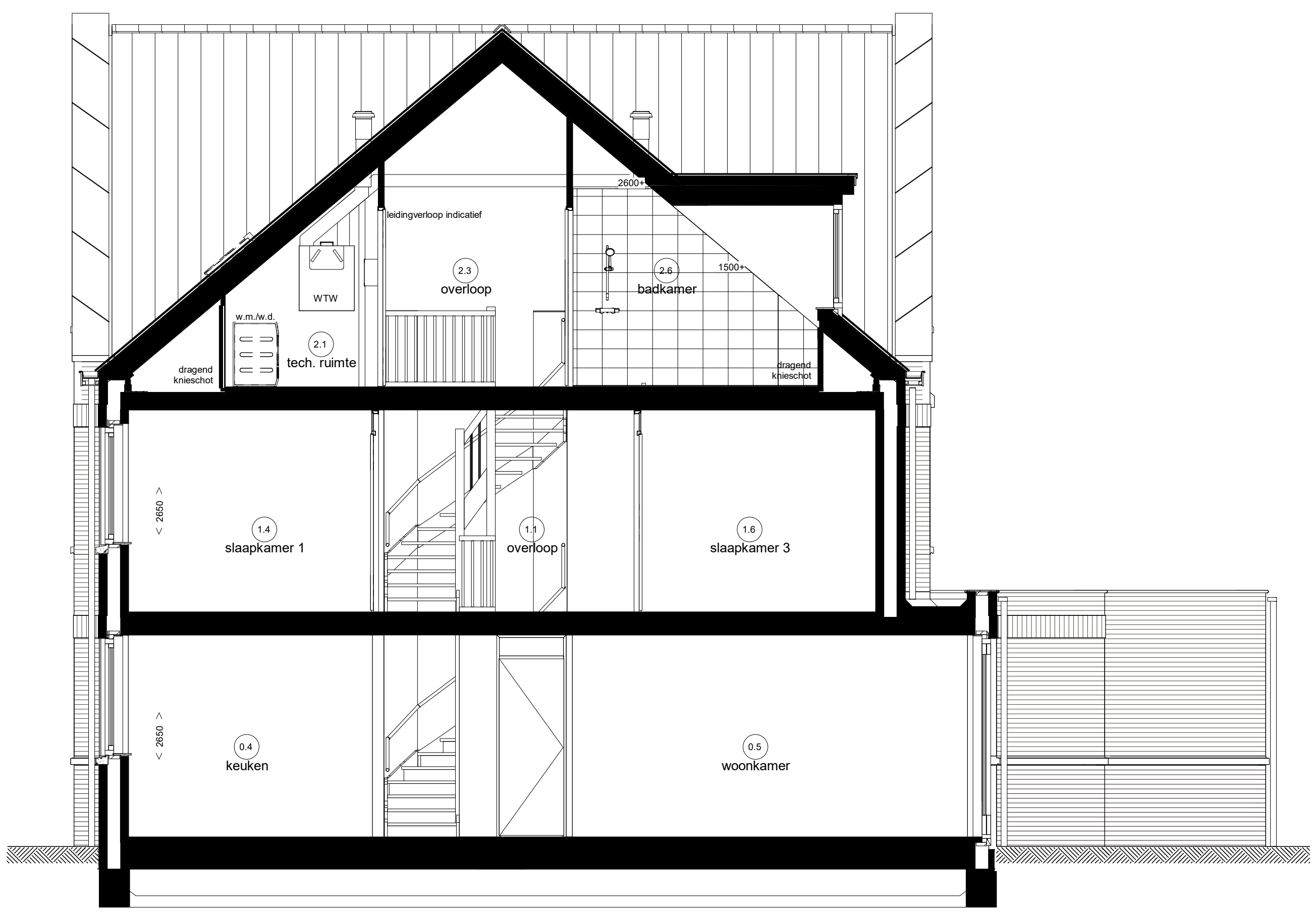
Renvooi Installaties

• elektronische installaties conform voorchrift NEN 1010
 • aansluitende normmater conform NEN 2555 (op kabinet gekoppeld indien van toepassing, afwijking mogelijk in de ruimte)

⊗	lichtpunt	—C	data aansluiting afgemonteerd	⊖	radelaar
⊗	lichtpunt incl armatuur	—C	data aansluiting dubbel afgemonteerd	⊖	elektrische radiator
⊗	lichtpunt incl armatuur met afsluimmechanisme	—C	data aansluiting dubbel afgemonteerd	—	vloerwarming
⊗	lichtpunt incl armatuur met permanente verlichting	—C	data aansluiting dubbel afgemonteerd	—	afsluipput m.v. op de wand
⊗	lichtpunt incl armatuur met noodverlichting	—1	elektrisch koeltoestel, koel leiding	⊖	afsluipput m.v. op plafond
⊗	wandlichtpunt	—E1	elektrisch koeltoestel, warmte	⊖	afsluipput m.v. op plafond
⊗	wandlichtpunt incl armatuur	—2	verwarming, koel leiding	⊖	afsluipput m.v. op plafond
⊗	lichtpunt TL armatuur	—2	verwarming, koel leiding	⊖	natuurlijke ventilatie plafond
⊗	spot	—3	boiler, koel leiding	⊖	natuurlijke ventilatie sectieboiler
⊗	rookmelder	—4	afsluipput	⊖	afsluipput b.v. afsluipput
⊗	rookmelder op pondeel	—4	afsluipput	⊖	grondstapel
⊗	energieopslag schakelaar	—5	koelkast, dubbele w.c.d.	⊖	lappunt koelwater
⊗	energieopslag schakelaar met regeling	—6	warmtepomp	⊖	lappunt koelwater
⊗	energieopslag schakelaar met dimmer	—7	wa. ventilatie unit	⊖	gasaansluiting Forum
⊗	meerpolsige schakelaar	—8	warmtepomp	⊖	gasaansluiting cv
⊗	meerpolsige schakelaar m.v. beveiligingskast	—9	verwarming, koel leiding	⊖	verdelerschakelaar
⊗	w.c.d. + randbodem	—9	verwarming, koel leiding	⊖	knopkast
⊗	dubbele w.c.d. + randbodem half opbouw	—11	sectieboiler	⊖	meterkast
⊗	deurtel	—12	duikloop sectieboiler	⊖	radelaar
⊗	schel	—13	pomp vloerwarming, w.c.d.	⊖	plaatingsgumme koelkast
⊗	radiofrequente kamerthermostaat	—14	magneetron, koel leiding	⊖	plaatingsgumme koelkast
⊗	bedrade kamerthermostaat	—14	magneetron	⊖	plaatingsgumme verwarming
⊗	hoofdbediening mechanische ventilatie	—15	oven, koel leiding	⊖	plaatingsgumme verwarming
⊗	bedrade bediening mechanische ventilatie	—15	oven	⊖	warme berging ventilatie unit
⊗	dubbele w.c.d. + randbodem inbouw	—16	api	⊖	verdelerschakelaar
⊗		—16	api	⊖	standleiding
⊗		—17	pv - panelen w.c.d.	⊖	hema
⊗		—17	pv - panelen w.c.d.	⊖	regelelementen
⊗		—18	keukenkast installatie, vloerboven	⊖	warmtepomp
⊗		—18	keukenkast installatie, vloerboven	⊖	
⊗		—19	afsluipput installatie, deur bovenzijde	⊖	
⊗		—19	afsluipput installatie, deur bovenzijde	⊖	
⊗		—20	tv aansluiting afgemonteerd	⊖	

Ruimte benamingen volgens Bouwbesluit

01	verkeersruimte	11	verkeersruimte	21	technische ruimte
02	meeteruimte	12	toiletruimte	22	overdekte ruimte
03	toiletruimte	13	badruimte	23	verkeersruimte
04	verkeersruimte	14	verkeersruimte	24	verkeersruimte
05	verkeersruimte	15	verkeersruimte	25	verkeersruimte
06	bergruimte	16	verkeersruimte	26	badruimte
07	bergruimte	17	verkeersruimte	27	overdekte ruimte
08	badruimte				
09	verkeersruimte				



-A 01 M Uibouw begane grond achterzijde 1.2 m1
 -C 2.02 M Dakkapel achtergevel breed
 -C 2.40 M Tuinhekruimte technische ruimte
 -D 4.13 M2 Inhoudsgemiddelde verdieping - 2 kamers en extra badkamer

Doorsnede 7.D



-A 04 M Uibouw begane grond achterzijde 2.4 m1 + linkkamer + basis berging
 -H 1.01 M Pastoor uitbouw opbouw koel water in berging
 -C 2.02 M Dakkapel achtergevel breed
 -C 1.01 M Schuifui in plaats van dubbele openstaande deuren woonkamer
 -D 4.13 M2 Inhoudsgemiddelde verdieping - 2 kamers en extra badkamer
 -H 1.01 M Pastoor uitbouw opbouw koel water in berging

Doorsnede 7.E



Woningtype M1
 -A 04 M Uibouw begane grond achterzijde 2.4 m1
 + linkkamer + basis berging

Voorgevel



Woningtype M1
 -B 1.02 M Vergrooten getoerde berging breedte & lengte

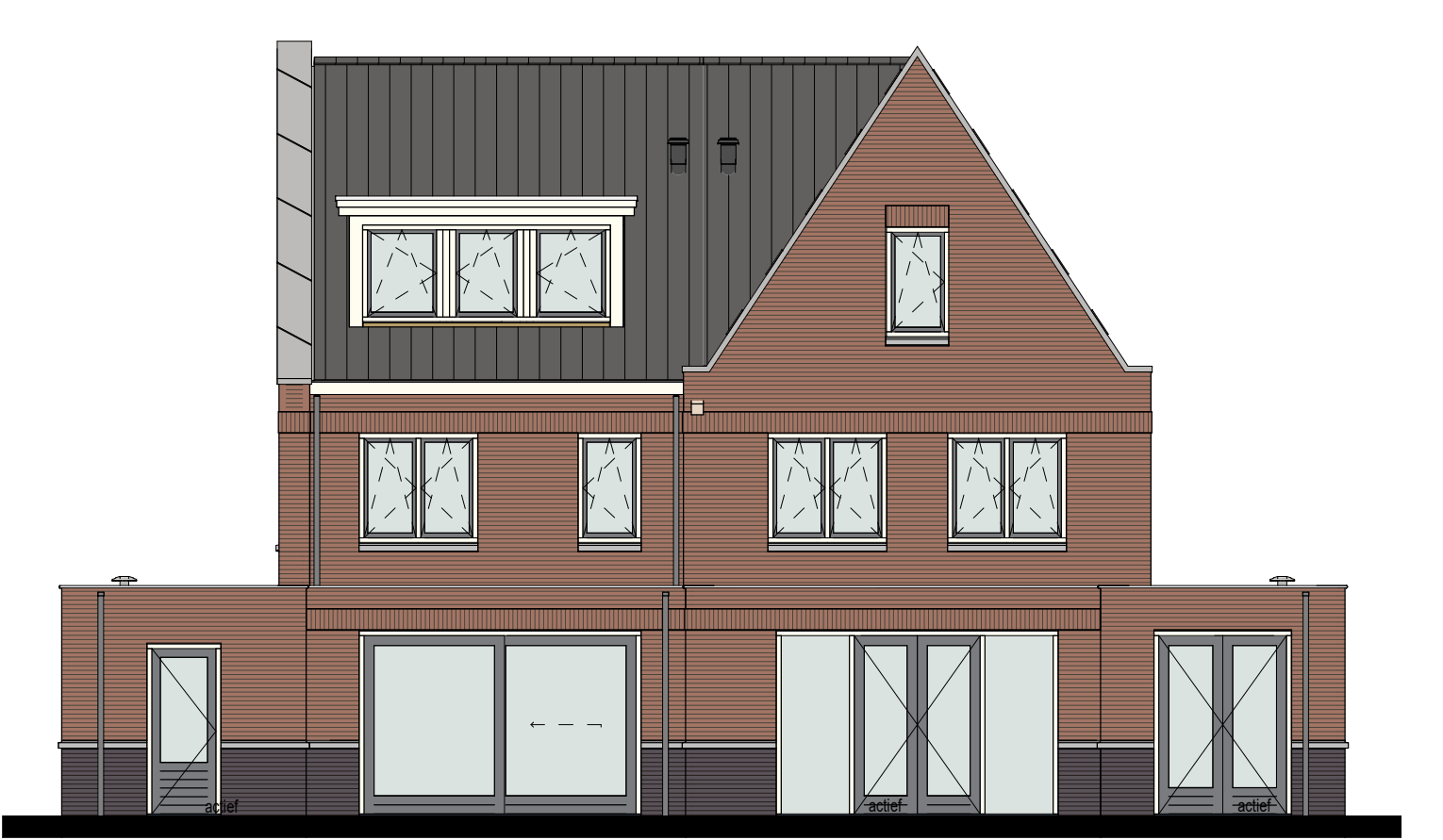
Woningtype M2
 -A 04 M Uibouw begane grond achterzijde 2.4 m1
 + linkkamer breed + basis berging
 -C 2.02 M Dakkapel achtergevel
 -C 2.40 M Tuinhekruimte technische ruimte

Voorgevel



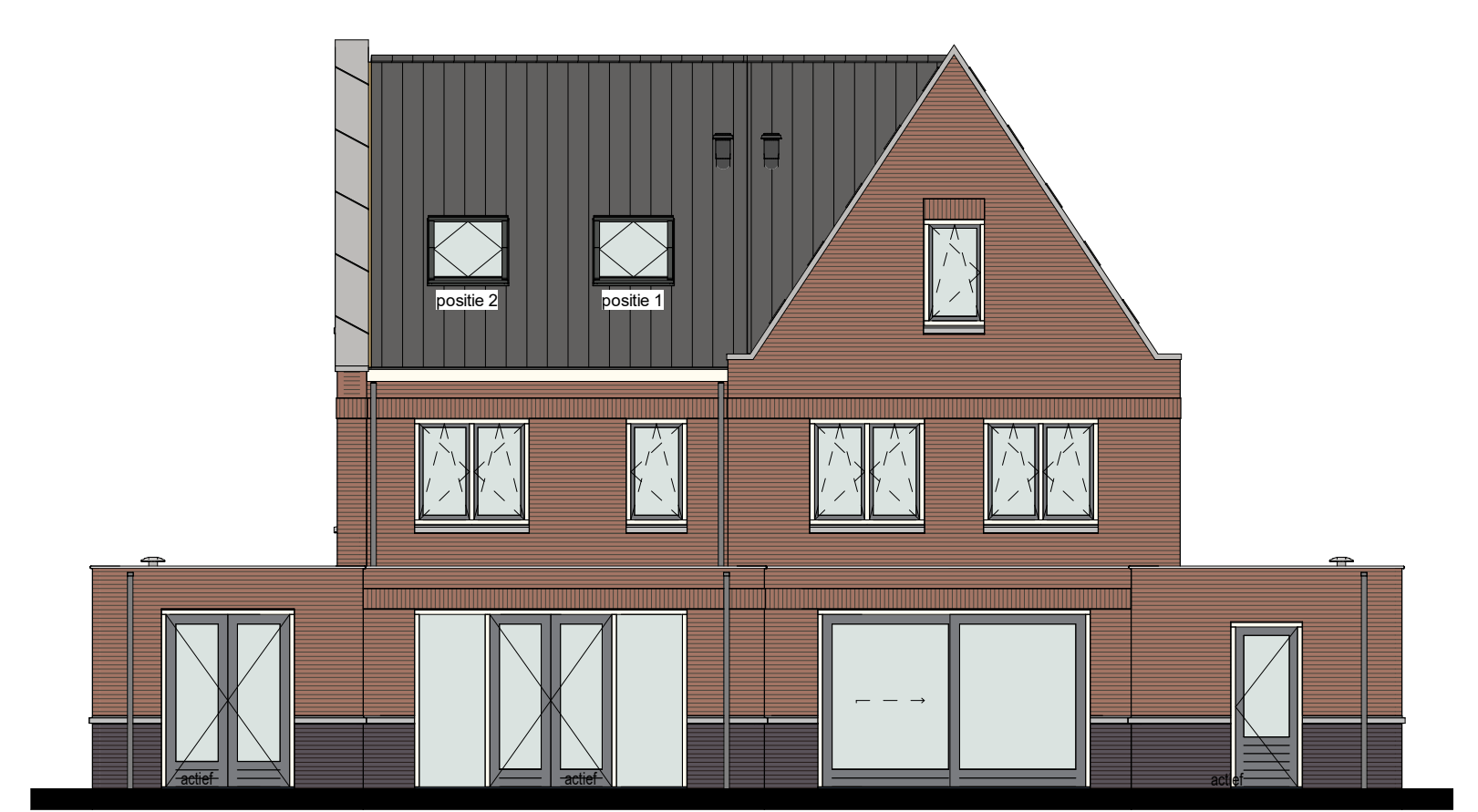
Woningtype M1
 -A 04 M Uibouw begane grond achterzijde 2.4 m1 + linkkamer + basis berging
 -C 2.02 M Dakkapel achtergevel breed

Linkergevel



Woningtype M2
 -A 04 M Uibouw begane grond achterzijde 1.2 m1
 -B 1.02 M Vergrooten getoerde berging
 -C 1.01 M Schuifui in plaats van dubbele openstaande deuren woonkamer
 -C 2.02 M Dakkapel achtergevel breed

Achtergevel



Woningtype M2
 -A 04 M Uibouw begane grond achterzijde 2.4 m1
 + linkkamer breed + basis berging
 -C 2.02 M Tuinhekruimte achtergevel postde 1 & 2

Woningtype M1
 -A 01 M Uibouw begane grond achterzijde 1.2 m1
 -B 1.02 M Vergrooten getoerde berging breedte & lengte
 -C 1.01 M Schuifui in plaats van dubbele openstaande deuren woonkamer

Achtergevel



Woningtype M2
 -B 1.02 M Vergrooten getoerde berging
 -C 2.02 M Dakkapel achtergevel breed
 -C 2.01 M Dakkapel oorspronkelijk

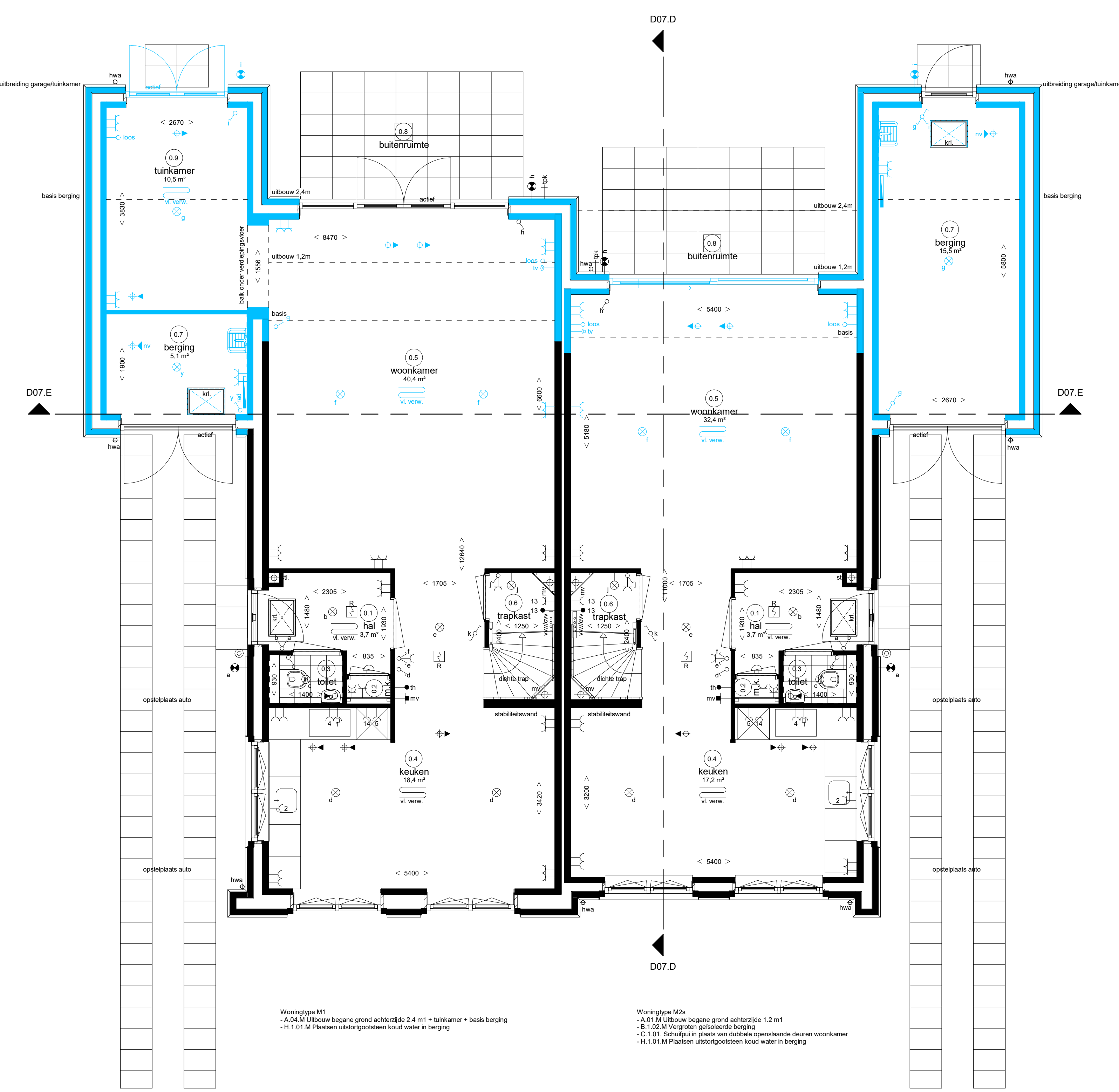
Rechtergevel

Hendrik Ido Ambacht
 Volgerlanden, Het oude ambacht

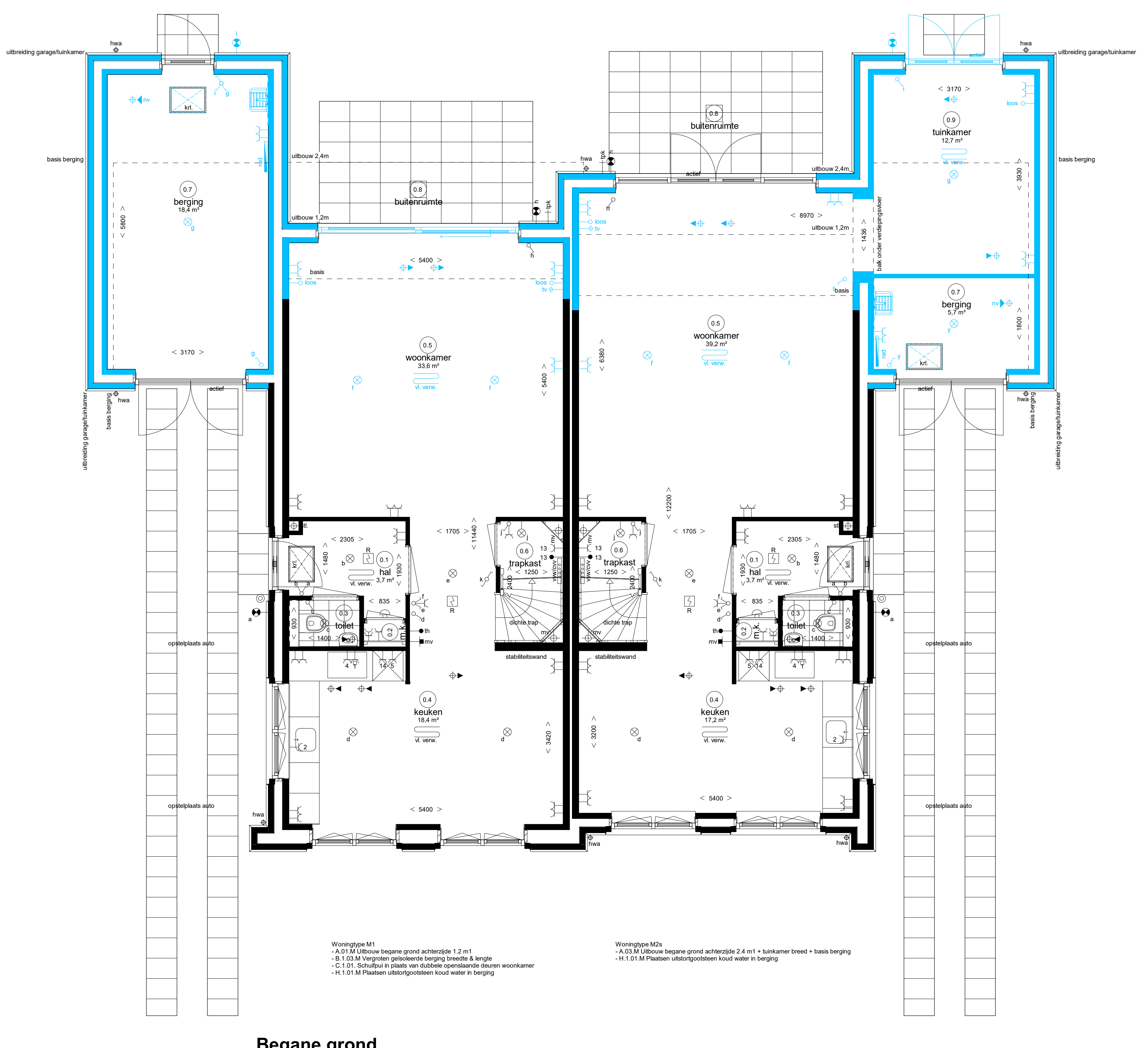


12 twee-onder-één kapwoningen type "Molenaar" (M)

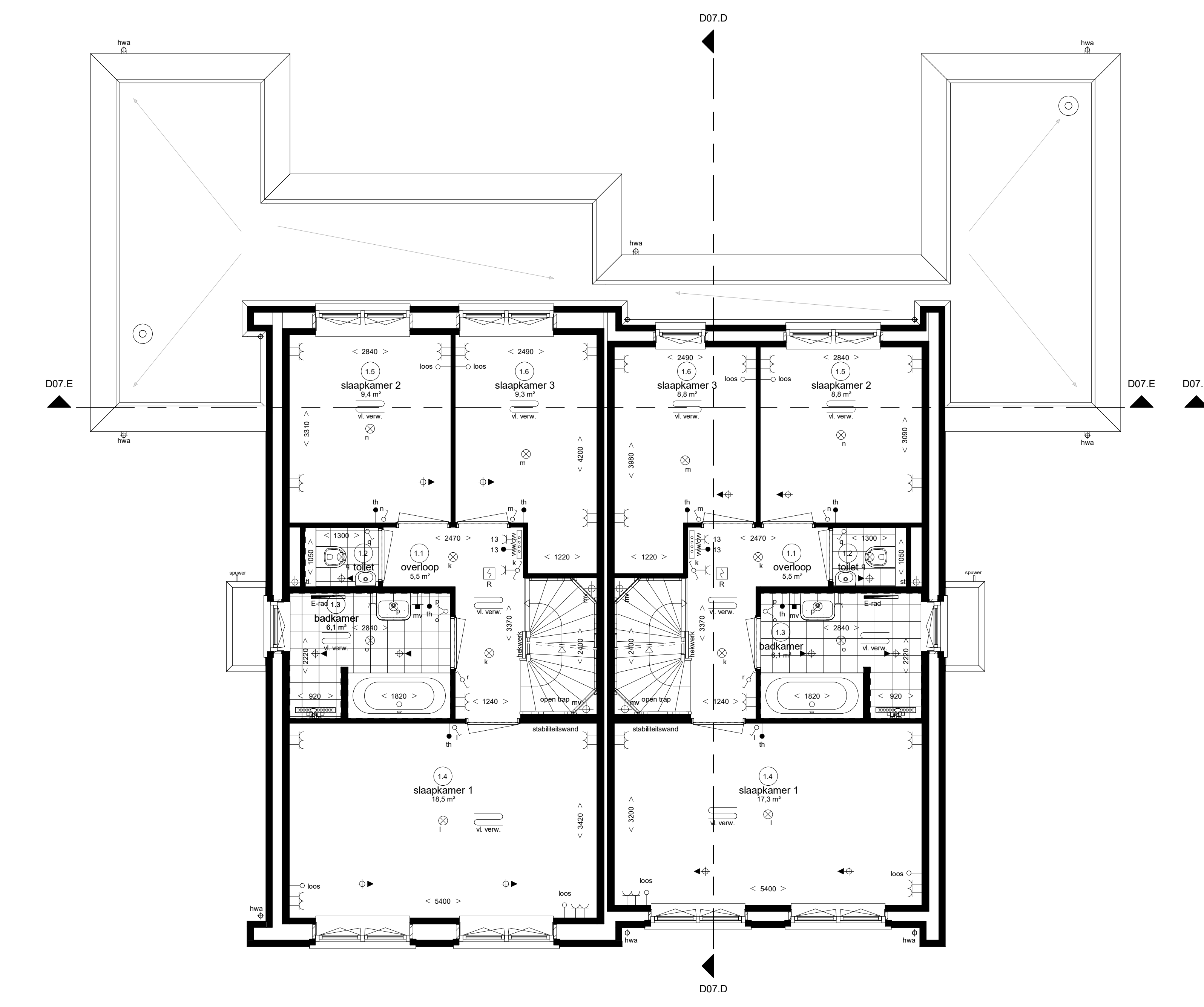
Opties doorsneden + gevels
 type "Molenaar" (M)
 Blok 03, 07, 09, 10a, 10d en 10g



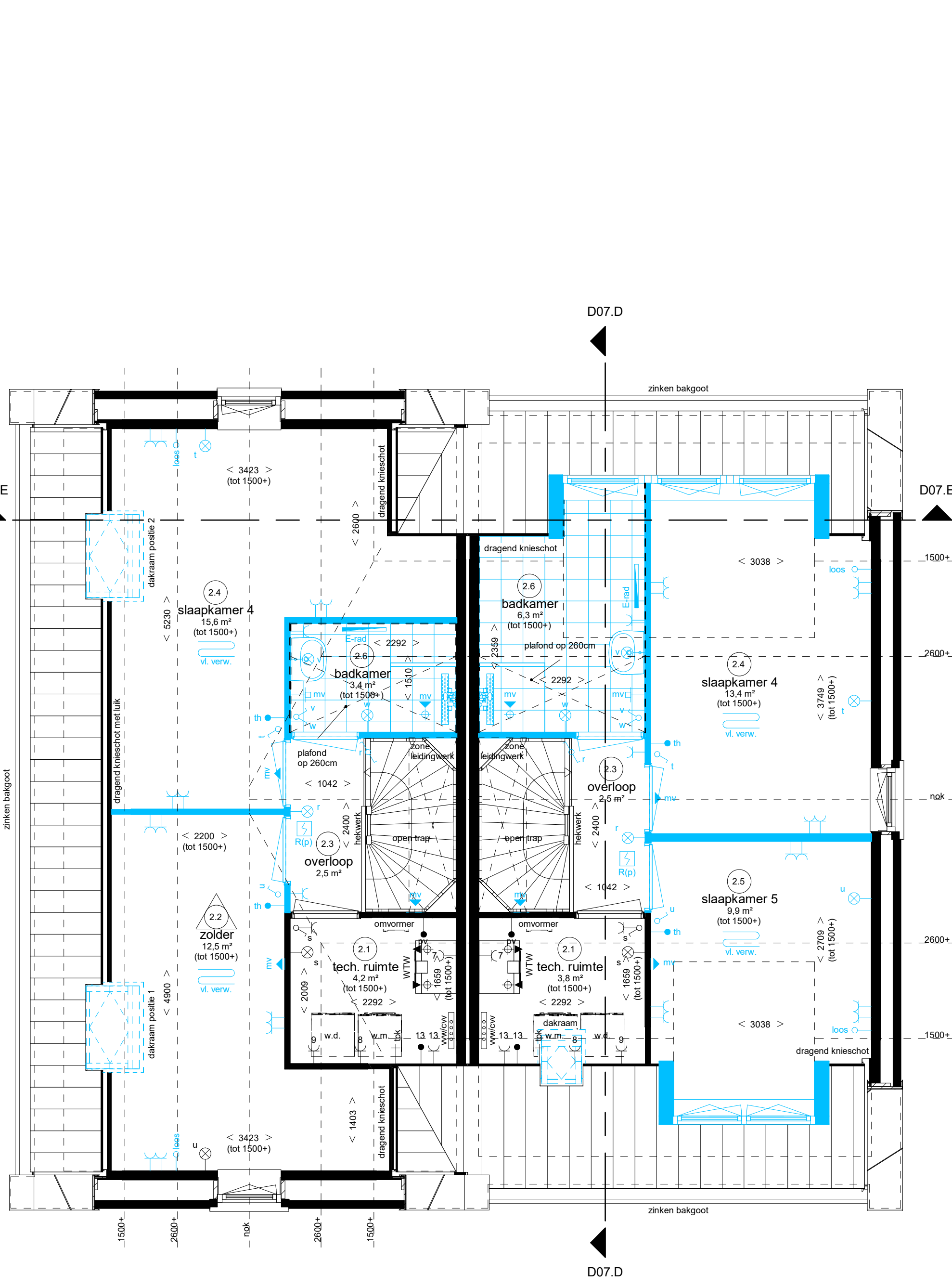
Begane grond



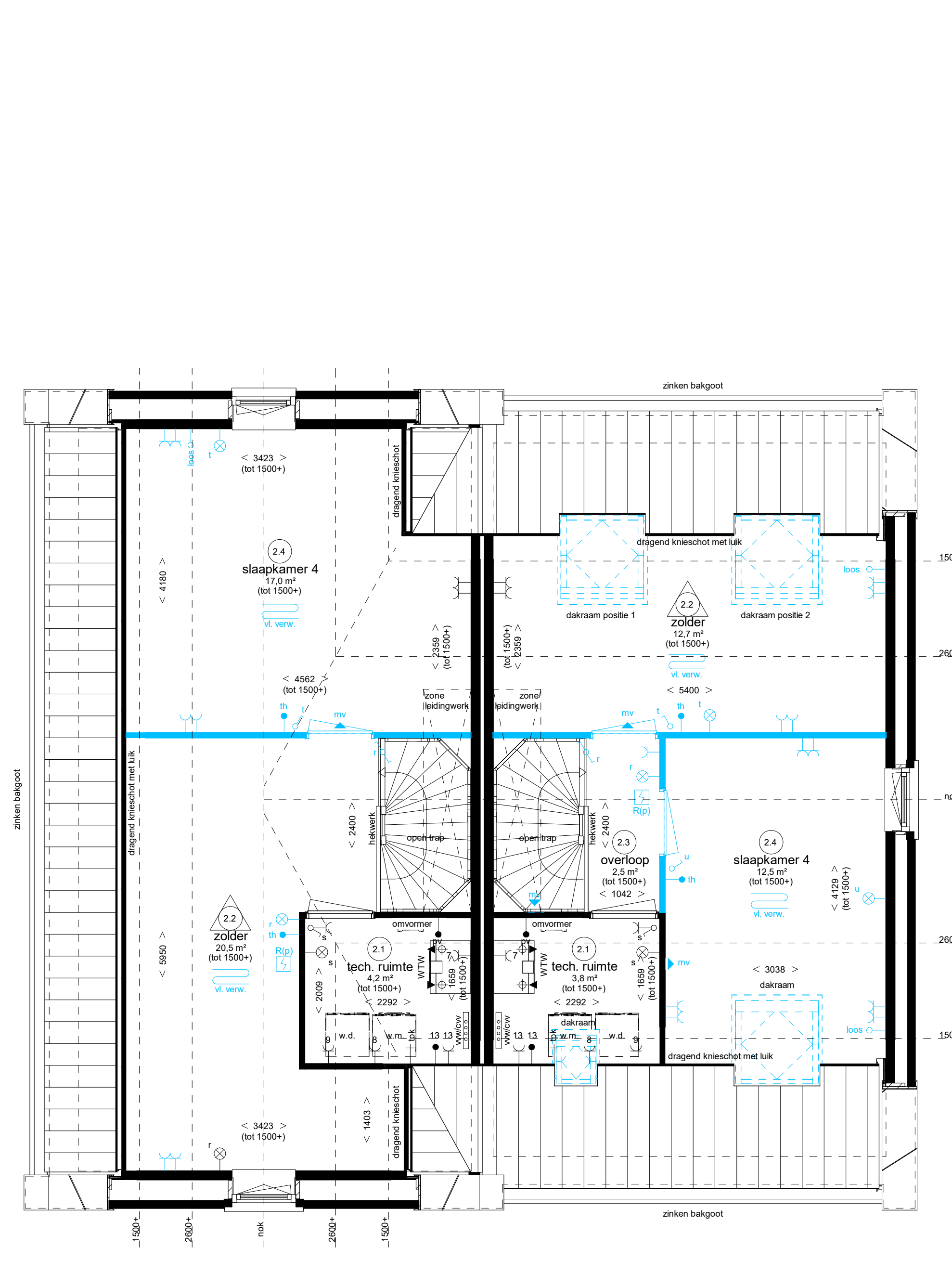
Begane grond



Eerste verdieping



Tweede verdieping



Tweede verdieping

Renooi Installaties

• elektronische installaties conform voorlichtplan NEN 1010
 • met aanverwende normen conform NEN 2555 (op kabinet geplaatst indien van toepassing, afwijking mogelijk in de vorm)

↳ lichtpunt	↳ data	↳ data aansluiting afgevoerd	↳ radiator
↳ lichtpunt incl. armatuur	↳ data	↳ data aansluiting dubbel afgevoerd	↳ elektrische radiator
↳ lichtpunt incl. armatuur met afsluimnet	↳ kooi	↳ kooi leding, 10 mm 2x enkels ribbouw	↳ vloerwarming
↳ lichtpunt incl. armatuur met permanente verlichting	↳ kooi	↳ kooi v.v. vloerwarming, data, tv, e.d.	↳ vloerwarming
↳ lichtpunt incl. armatuur met noodverlichting	↳ kooi	↳ kooi v.v. vloerwarming, data, tv, e.d.	↳ vloerwarming
↳ wandlichtpunt	↳ kooi	↳ kooi v.v. vloerwarming, data, tv, e.d.	↳ vloerwarming
↳ wandlichtpunt incl. armatuur	↳ kooi	↳ kooi v.v. vloerwarming, data, tv, e.d.	↳ vloerwarming
↳ lichtpunt TL armatuur	↳ kooi	↳ kooi v.v. vloerwarming, data, tv, e.d.	↳ vloerwarming
↳ spot	↳ kooi	↳ kooi v.v. vloerwarming, data, tv, e.d.	↳ vloerwarming
↳ rookmelder	↳ kooi	↳ kooi v.v. vloerwarming, data, tv, e.d.	↳ vloerwarming
↳ rookmelder op pandoel	↳ kooi	↳ kooi v.v. vloerwarming, data, tv, e.d.	↳ vloerwarming
↳ energiepe schakelaar	↳ kooi	↳ kooi v.v. vloerwarming, data, tv, e.d.	↳ vloerwarming
↳ energiepe schakelaar met signaaling	↳ kooi	↳ kooi v.v. vloerwarming, data, tv, e.d.	↳ vloerwarming
↳ energiepe schakelaar met dimmer	↳ kooi	↳ kooi v.v. vloerwarming, data, tv, e.d.	↳ vloerwarming
↳ wisselschakelaar	↳ kooi	↳ kooi v.v. vloerwarming, data, tv, e.d.	↳ vloerwarming
↳ meerpole schakelaar	↳ kooi	↳ kooi v.v. vloerwarming, data, tv, e.d.	↳ vloerwarming
↳ meerpole schakelaar m.v. beveiligingskast	↳ kooi	↳ kooi v.v. vloerwarming, data, tv, e.d.	↳ vloerwarming
↳ w.c.d. + randbade	↳ kooi	↳ kooi v.v. vloerwarming, data, tv, e.d.	↳ vloerwarming
↳ dubbele w.c.d. + randbade half opbouw	↳ kooi	↳ kooi v.v. vloerwarming, data, tv, e.d.	↳ vloerwarming
↳ deurtel	↳ kooi	↳ kooi v.v. vloerwarming, data, tv, e.d.	↳ vloerwarming
↳ schel	↳ kooi	↳ kooi v.v. vloerwarming, data, tv, e.d.	↳ vloerwarming
↳ radiografische kamertelefoon	↳ kooi	↳ kooi v.v. vloerwarming, data, tv, e.d.	↳ vloerwarming
↳ bedrade kamertelefoon	↳ kooi	↳ kooi v.v. vloerwarming, data, tv, e.d.	↳ vloerwarming
↳ hoofdbediening mechanische verlichting	↳ kooi	↳ kooi v.v. vloerwarming, data, tv, e.d.	↳ vloerwarming
↳ bakkerijbediening mechanische verlichting	↳ kooi	↳ kooi v.v. vloerwarming, data, tv, e.d.	↳ vloerwarming
↳ dubbele w.c.d. + randbade inbouw	↳ kooi	↳ kooi v.v. vloerwarming, data, tv, e.d.	↳ vloerwarming
↳ tv aansluiting afgevoerd	↳ kooi	↳ kooi v.v. vloerwarming, data, tv, e.d.	↳ vloerwarming

Ruimte benamingen volgens Bouwbesluit

↳ verkeersruimte	↳ verkeersruimte	↳ technische ruimte
↳ meterruimte	↳ toiletruimte	↳ overlopende ruimte
↳ toiletruimte	↳ badruimte	↳ verkeersruimte
↳ verkeersruimte	↳ verkeersruimte	↳ verkeersruimte
↳ verkeersruimte	↳ verkeersruimte	↳ verkeersruimte
↳ bergingruimte	↳ bergingruimte	↳ badruimte
↳ badruimte	↳ verkeersruimte	↳ overlopende ruimte
↳ verkeersruimte	↳ verkeersruimte	

Hendrik Ido Ambacht
Volgerlanden, Het oude ambacht



12 twee-onder-één kapwoningen type "Molenaar" (M)

Opties begane grond + 1^e verdieping + 2^e verdieping type "Molenaar" (M)
Blok 03, 07, 09, 10a, 10d en 10g