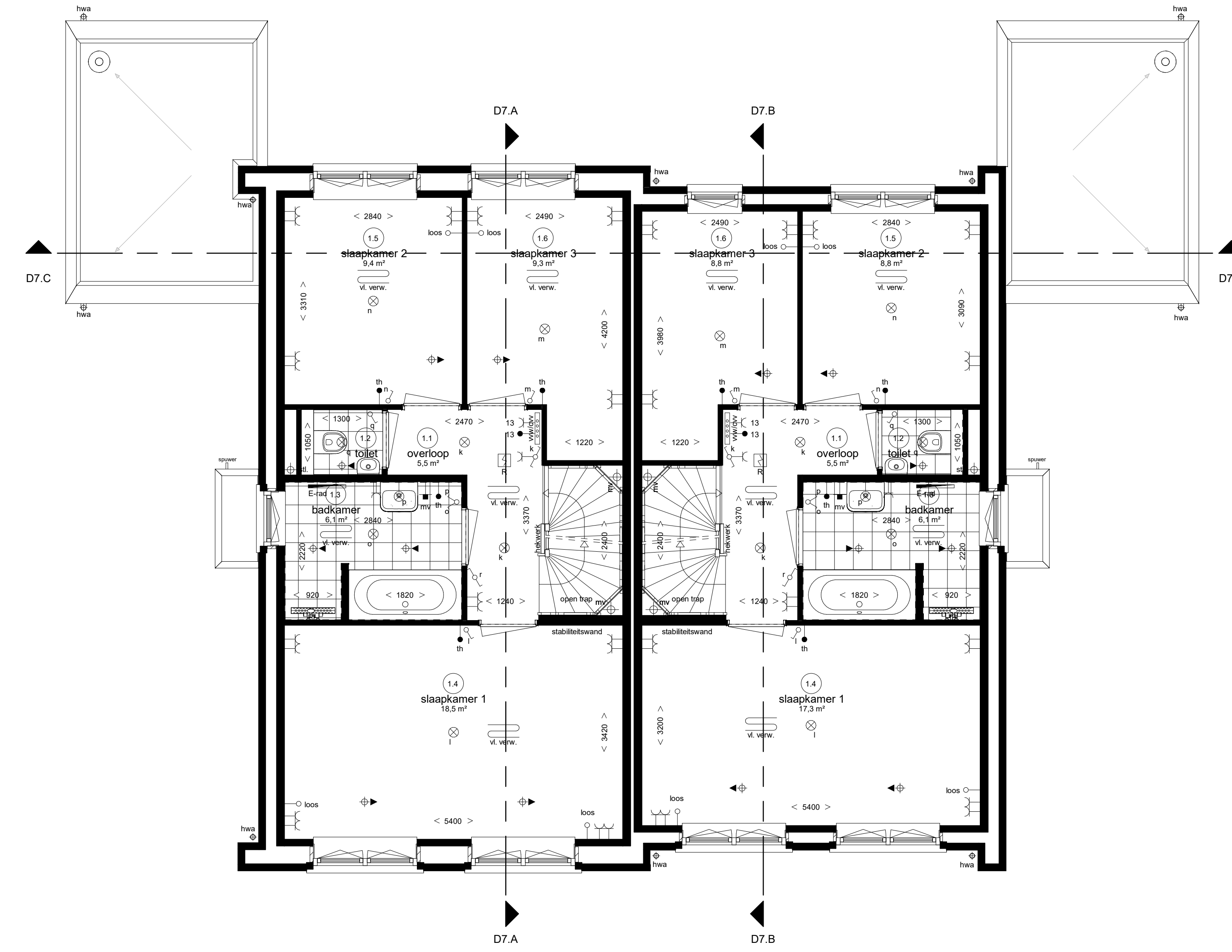
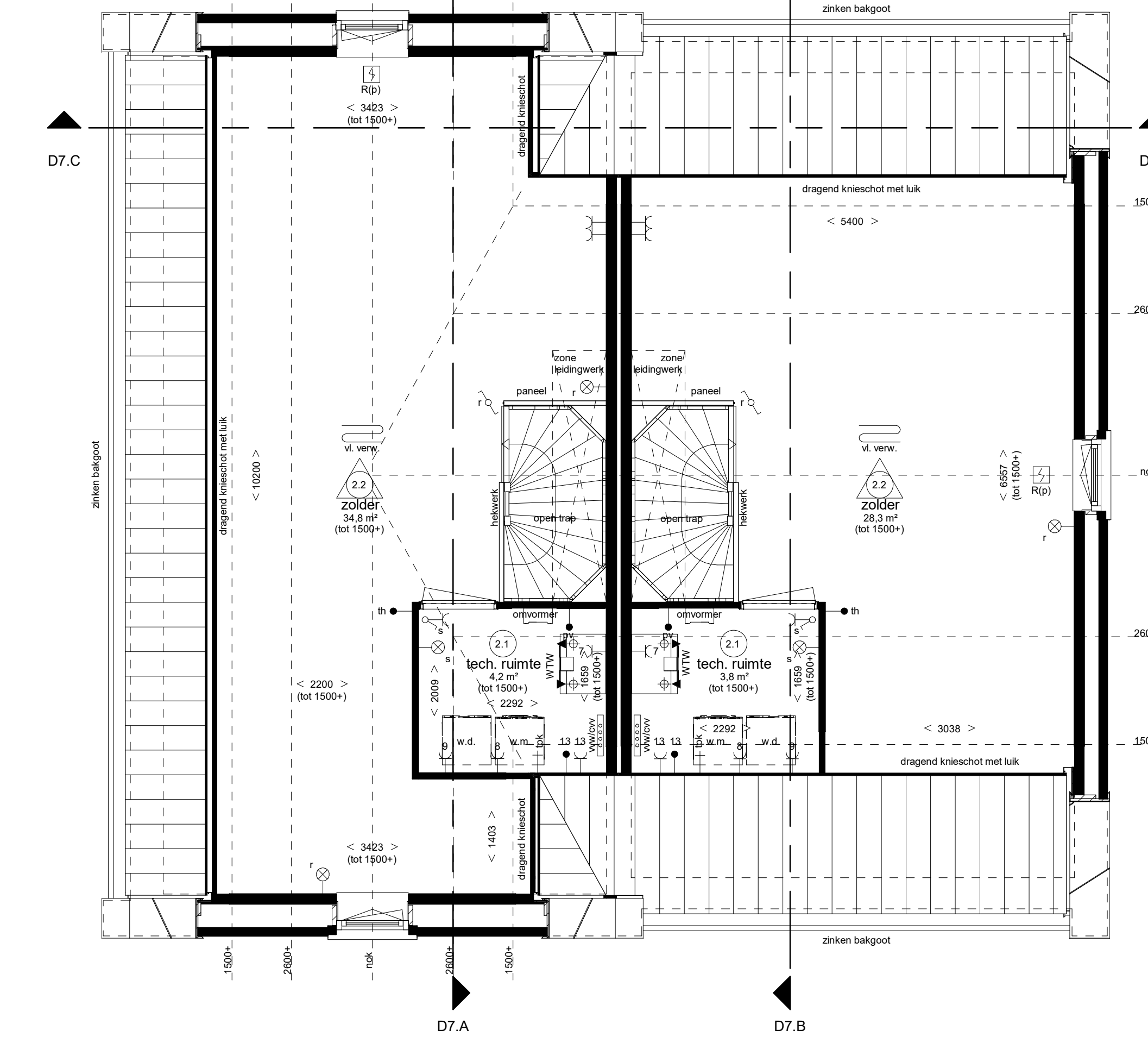


Begane grond



Eerste verdieping



Tweede verdieping

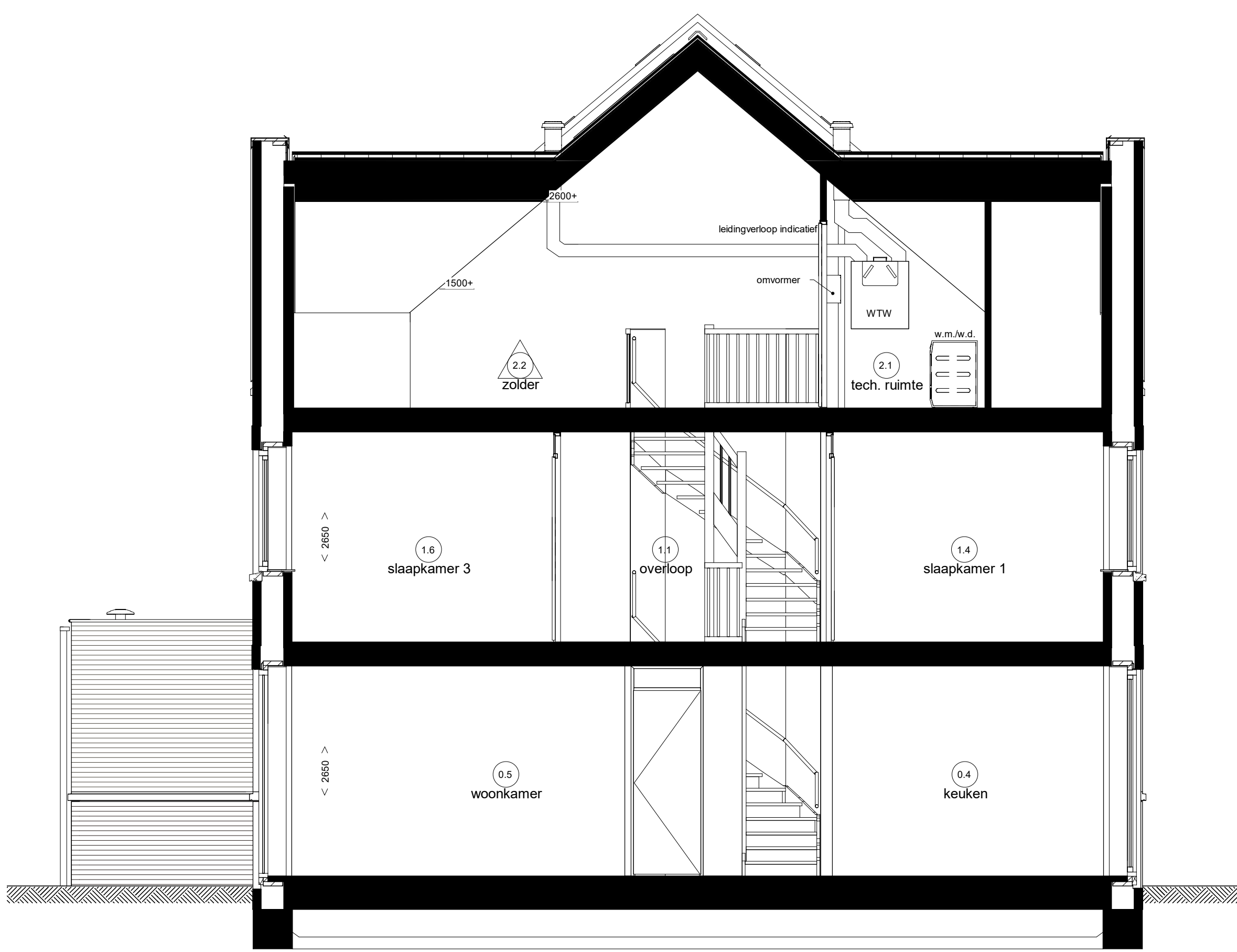
Renvooi installaties

• elektrische installaties conform voorschriften NEN 1010
 • niet-ontworpen installaties conform NEN 1010 bij toelating
 (geplaatst indien van toepassing, afwijking noemen in de ruimte)

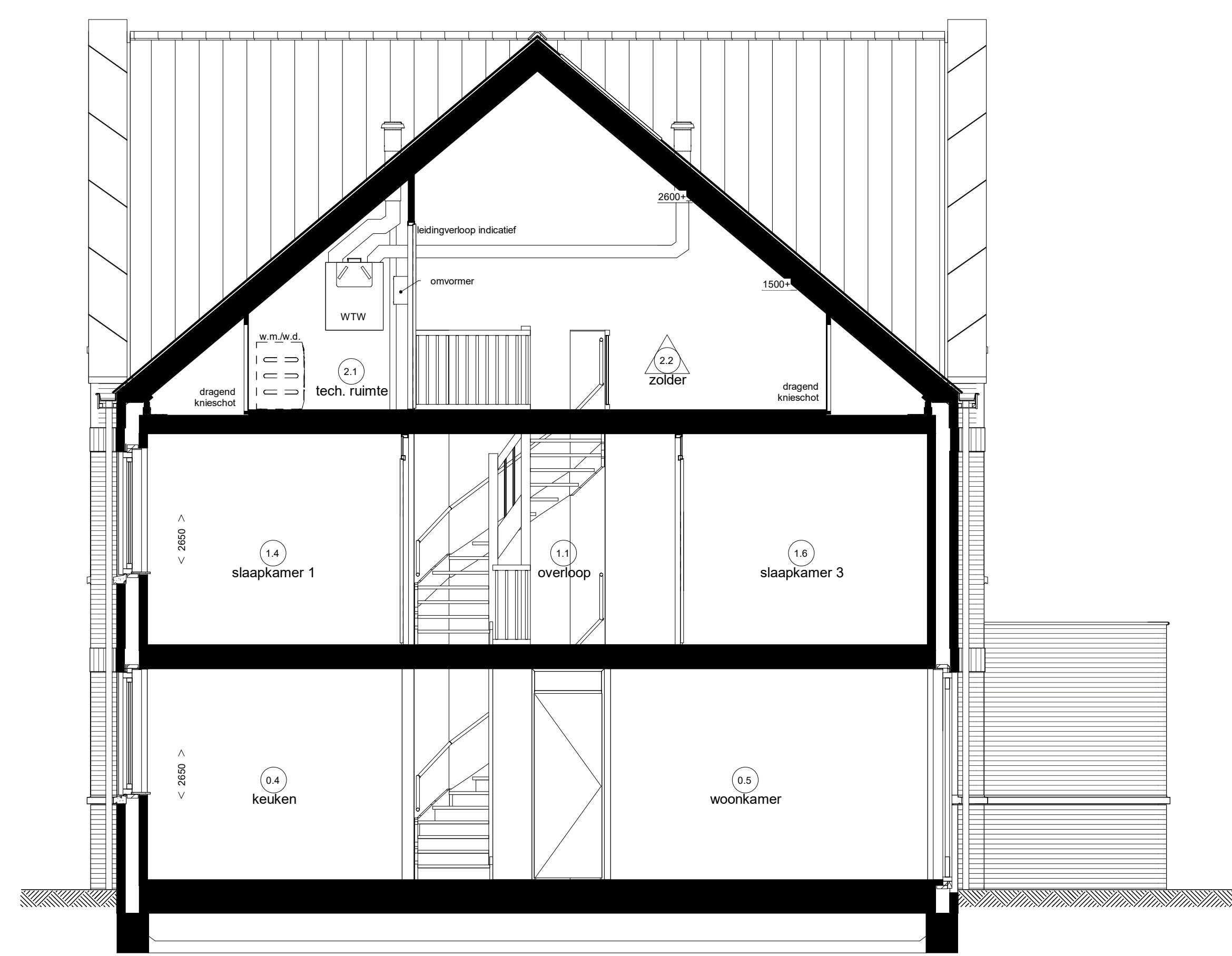
⊕	kluispunt	—C	data aansluiting algemeen	⊕	radelaar
⊕	kluispunt met schakelaar	—C	data aansluiting dubbel algemeen	⊕	elektrische radiator
⊕	kluispunt met schakelaar met afstandsbediening	—C	data aansluiting dubbel algemeen	⊕	verwarming
⊕	kluispunt met schakelaar met afstandsbediening	—C	data en cel aansluiting algemeen	⊕	afzuigpunt m.v. op wand
⊕	kluispunt met rookmelding	—C	data en cel aansluiting algemeen	⊕	afzuigpunt m.v. op plafond
⊕	overlooppunt	—E1	elektrisch hoekcontact, loze leiding	⊕	afzuigpunt m.v. op plafond
⊕	overlooppunt met afstandsbediening	—E1	elektrisch hoekcontact, perzik	⊕	afzuigpunt m.v. op plafond
⊕	kluispunt TL armatuur	—E2	verfwater, loze leiding	⊕	natuurlig verlichte plafond
⊕	kluispunt	—E3	boiler, loze leiding	⊕	natuurlig verlichte wand
⊕	rookmelder	—E3	boiler	⊕	afzuigpunt b.v. afzuigkap
⊕	rookmelder op plafond	—E4	afzuigkap	⊕	grondboor
⊕	verplaatsbare schakelaar	—E5	hoofkabel, dubbele w.c.d.	⊕	stappentocht/warmwater
⊕	verplaatsbare schakelaar met signaalring	—E6	warmtepomp	⊕	stappentocht/water
⊕	verplaatsbare schakelaar met dimmer	—E7	watermachine	⊕	gasleiding/buis
⊕	verplaatsbare schakelaar	—E8	watermachine	⊕	gasleiding/cv
⊕	meerpolaire schakelaar	—E9	wasdroger, loze leiding	⊕	verfwater/water
⊕	meerpolaire schakelaar m.v.	—E9	wasdroger	⊕	knopje
⊕	meerpolaire schakelaar m.v.	—E10	sechsvaarder	⊕	radelaar
⊕	meerpolaire schakelaar m.v.	—E11	drinkkruik waterkoker	⊕	plaatingsruimte koelkast
⊕	meerpolaire schakelaar m.v.	—E12	drinkkruik waterkoker	⊕	plaatingsruimte woonzithal
⊕	meerpolaire schakelaar m.v.	—E13	pomp afvoerwoning, w.c.d.	⊕	afel
⊕	meerpolaire schakelaar m.v.	—E14	magneetron, loze leiding	⊕	plaatingsruimte wasdroger
⊕	meerpolaire schakelaar m.v.	—E15	magneetron	⊕	plaatingsruimte wasdroger
⊕	meerpolaire schakelaar m.v.	—E16	oven, loze leiding	⊕	warme tussengang verlichting
⊕	meerpolaire schakelaar m.v.	—E17	oven	⊕	verlichting afvoerwoning
⊕	meerpolaire schakelaar m.v.	—E18	afel	⊕	w.c.d. op open meter
⊕	meerpolaire schakelaar m.v.	—E19	afel	⊕	pr. janzens w.c.d.
⊕	meerpolaire schakelaar m.v.	—E20	afel	⊕	deurspanner installe. vloerboor
⊕	meerpolaire schakelaar m.v.	—E21	afel	⊕	deurspanner installe. deur boor
⊕	meerpolaire schakelaar m.v.	—E22	afel	⊕	tv aansluiting algemeen

Ruimte benamingen volgens Bouwbesluit

1	verkeersruimte	1	verkeersruimte	1	technische ruimte
2	woonruimte	2	woonruimte	2	woonruimte
3	keukenruimte	3	keukenruimte	3	keukenruimte
4	verkeersruimte	4	verkeersruimte	4	verkeersruimte
5	woonruimte	5	woonruimte	5	woonruimte
6	keukenruimte	6	keukenruimte	6	keukenruimte
7	verkeersruimte	7	verkeersruimte	7	verkeersruimte
8	woonruimte	8	woonruimte	8	woonruimte
9	verkeersruimte	9	verkeersruimte	9	verkeersruimte



Doorsnede 7.A



Doorsnede 7.B



Doorsnede 7.C

Hendrik Ido Ambacht
Volgerlanden, Het oude ambacht



12 twee-onder-één kapwoningen type "Molenaar" (M)

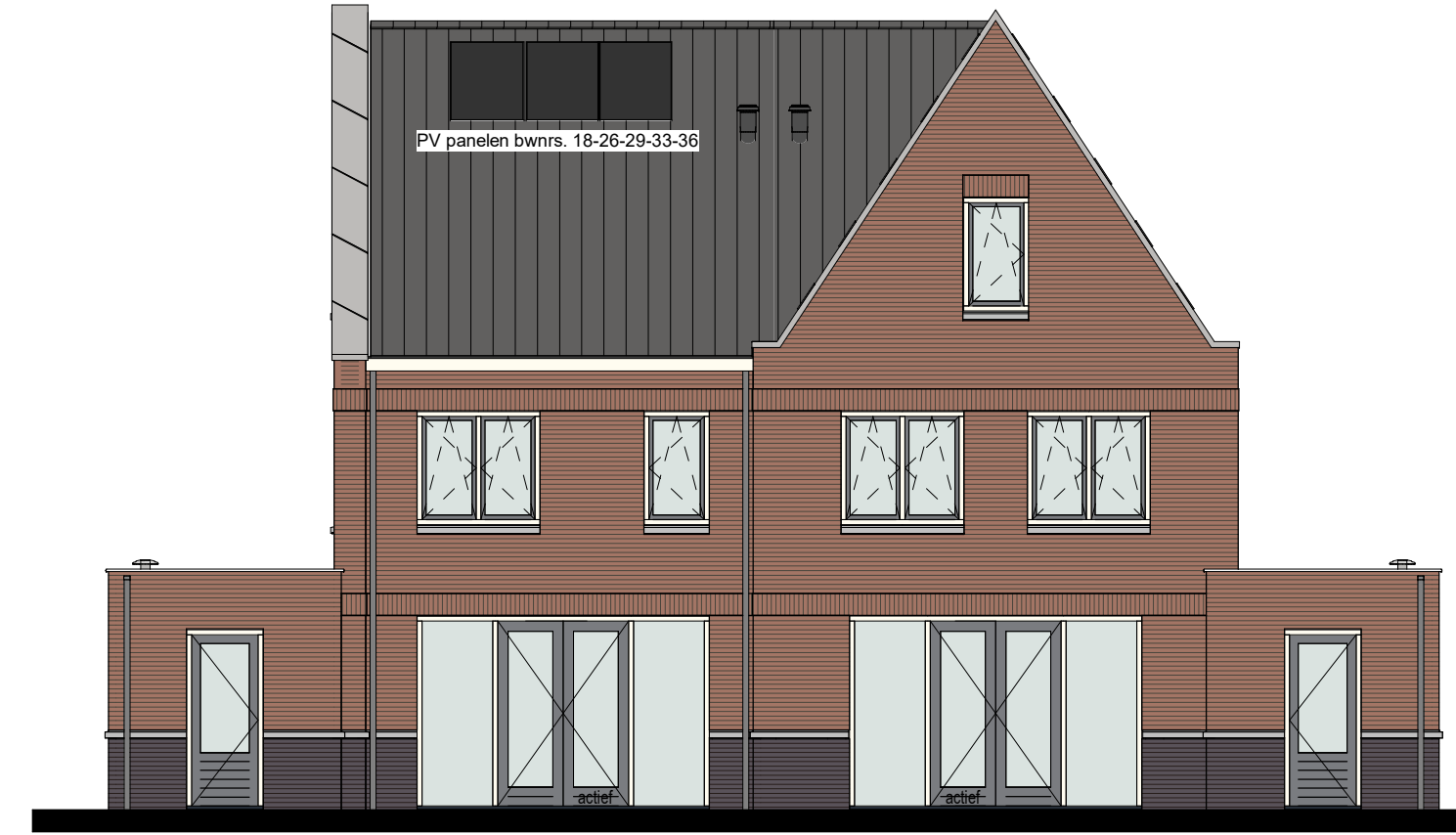
Begane grond + 1^e verdieping + 2^e verdieping +
doorsneden
type "Molenaar" (M)
bwnr. 08, 09, 18, 19, 26 t/m 29, 32, 33, 36 en 37



Woningtype M1
bwnrs. 19-27-37 als getekend
bwnrs. 09-28-32 als gespiegeld

Woningtype M2s
bwnrs. 18-26-36 als getekend
bwnrs. 08-29-33 als gespiegeld

voorgevel



Woningtype M2s
bwnrs. 18-26-36 als getekend
bwnrs. 08-29-33 als gespiegeld

Woningtype M1
bwnrs. 19-27-37 als getekend
bwnrs. 09-28-32 als gespiegeld

achtergevel



Woningtype M1
bwnrs. 19-27-37 als getekend
bwnrs. 09-28-32 als gespiegeld

linkergevel



Woningtype M2s
bwnrs. 18-26-36 als getekend
bwnrs. 08-29-33 als gespiegeld

rechtergevel

Hendrik Ido Ambacht
Volgerlanden, Het oude ambacht



12 twee-onder-één kapwoningen type "Molenaar" (M)

Gevels
type "Molenaar" (M)
bwnr. 08, 09, 18, 19, 26 t/m 29, 32, 33, 36 en 37