



Woningtype K1s  
bwnr 63



Woningtype K1s  
bwnr 63



Woningtype K2  
bwnr 62



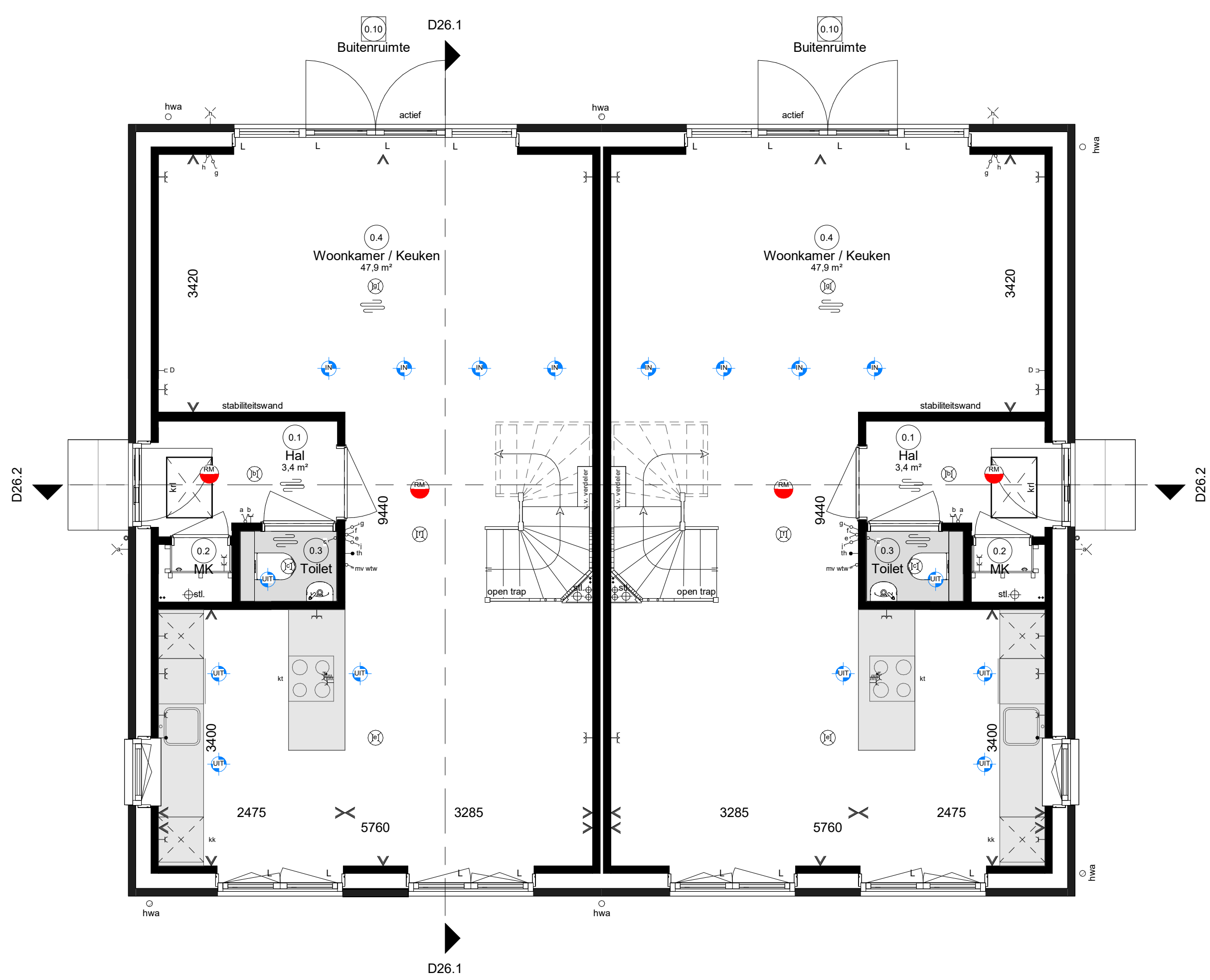
Woningtype K2  
bwnr 62

Voorgevel

Linkergevel

Achtergevel

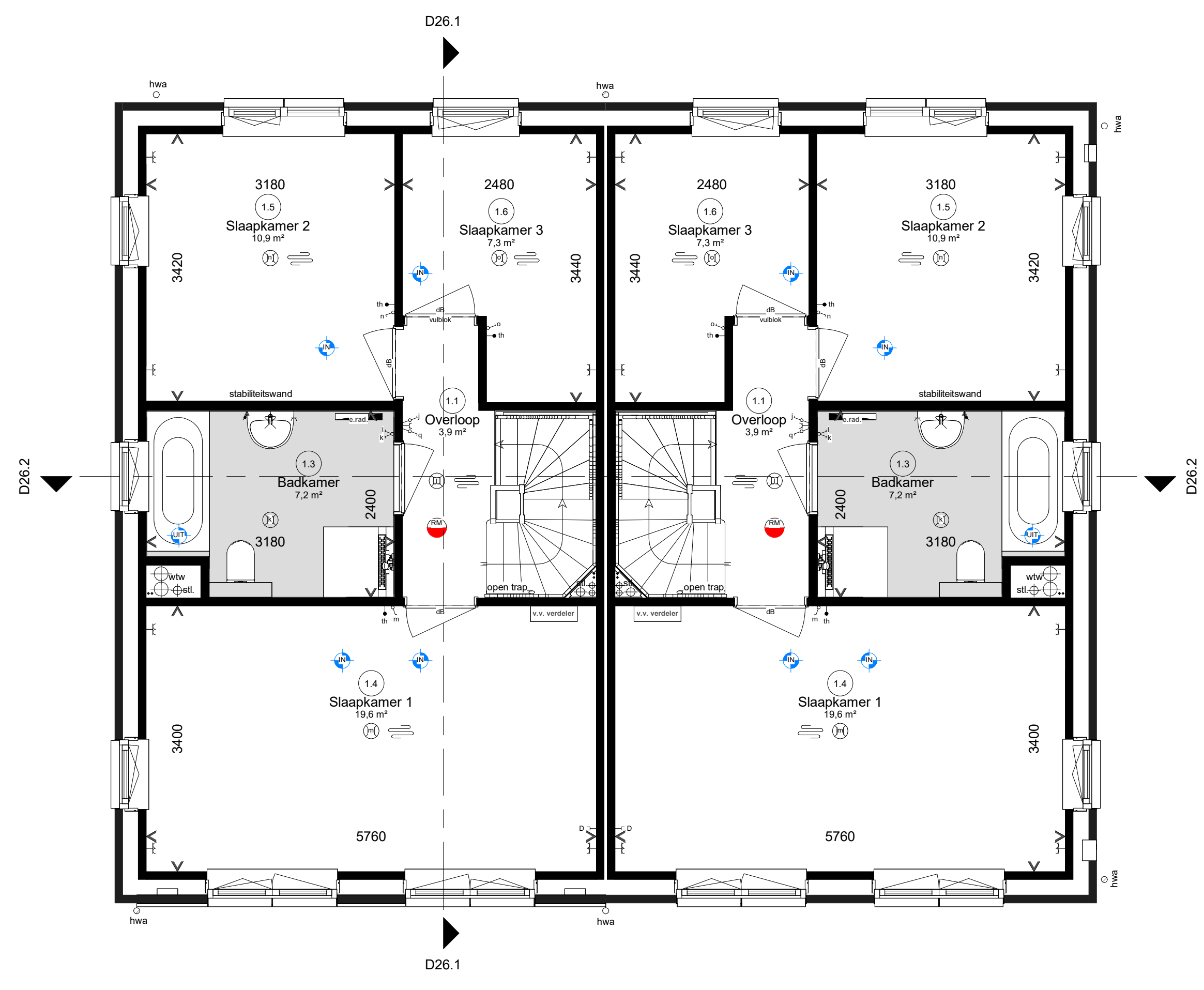
Rechtergevel



Woningtype K1s  
bwnr 63

Woningtype K2  
bwnr 62

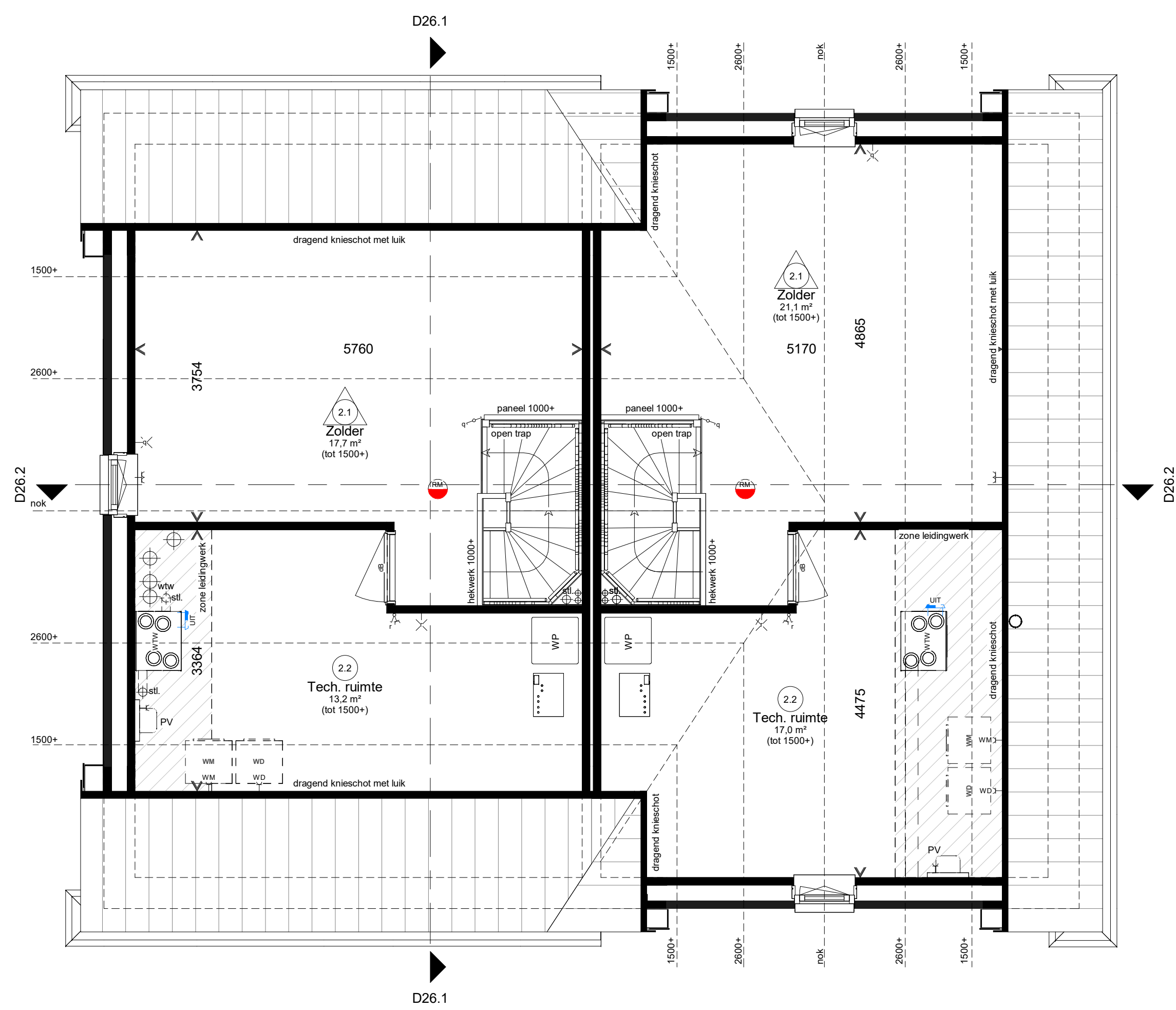
Begane grond



Woningtype K1s  
bwnr 63

Woningtype K2  
bwnr 62

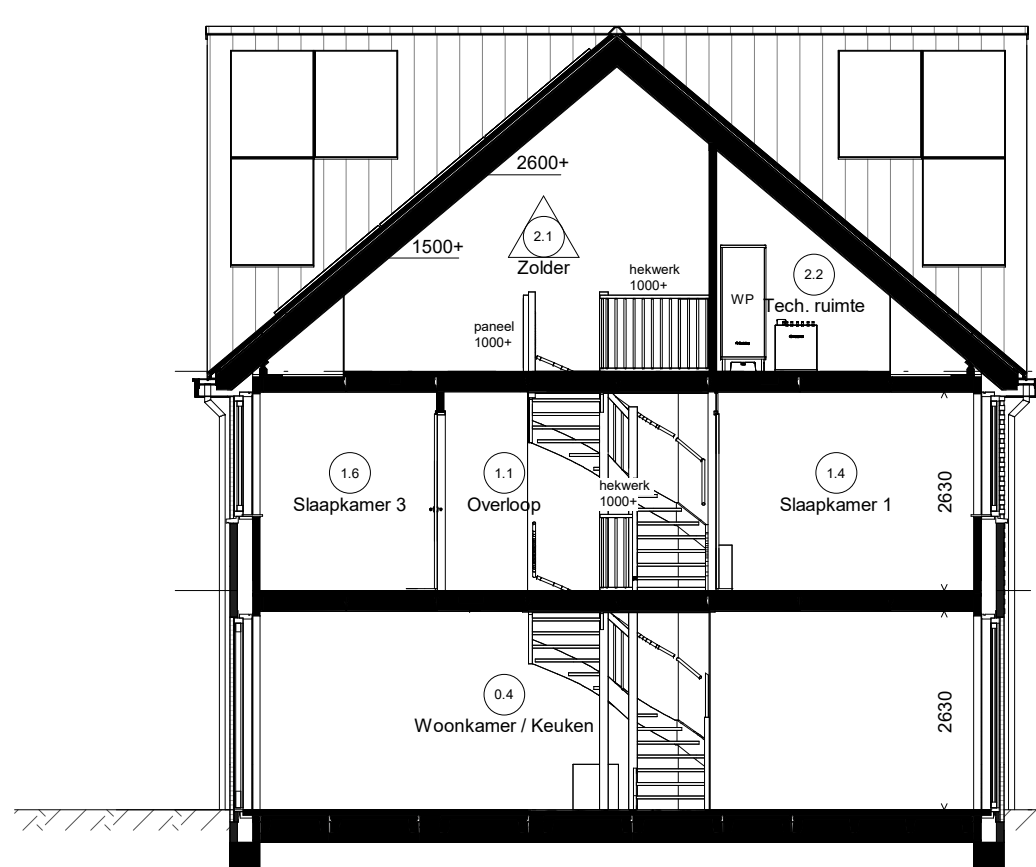
Eerste verdieping



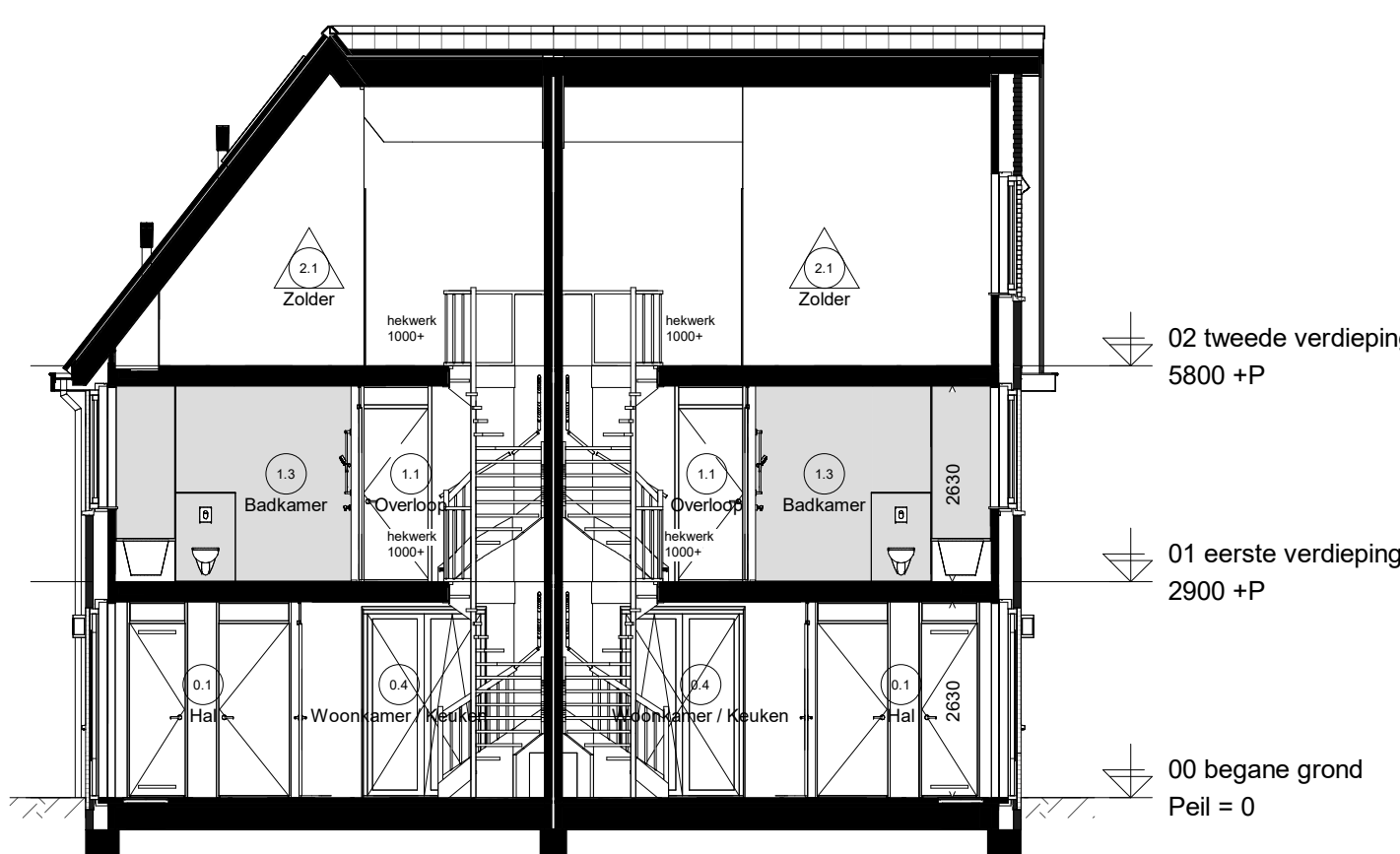
Woningtype K1s  
bwnr 63

Woningtype K2  
bwnr 62

Tweede verdieping



Doorsnede D26.1



Doorsnede D26.2

**Renvoor elektrisch**

- Wandcontactdoos enkel
- Wandcontactdoos dubbel
- Beldrukker
- Belschel
- WV wandcontactdoos t.b.v. WV wasdroger/wasmachine op aparte groep
- Thermolaat
- Bediening ventilatie
- Ventilatieventiel afvoer
- Ventilatieventiel inblaas
- Ventilatieventiel
- Schakelaar enkel
- Schakelaar serie
- Schakelaar wissel
- Schakelaar met wandcontactdoos
- Centraal aardspunt
- 3 fase aansluiting
- Wandlichtpunt
- Plafondlichtpunt
- Rookmelder
- Data UTP Cat 6

**Renvoor installatie**

- Buitenkraan
- Elektrische radiator
- Vloerverwarming
- Vloerverwarming verdeler
- MK
- Meterkast

**Opstelplaats:**

- PV Omvormer PV-panelen
- WM Wasmachine
- WD Wasdroger
- WTW Warmterugwinings unit
- WP Warmtepomp

**Nestkasten**

- Gierzwakke en/of huisrukkast
- Vloerwasmast

**kozijnen**

- V Ventilator
- L Letselwag
- B Brandwag

**Ruimte benamingen volgens Besluit bouwwerken leefomgeving (Bbl)**

0.1 verkeersruimte	0.8 onbwoende ruimte	1.5 werkruimte
0.2 technische ruimte	0.9 technische ruimte	1.6 werkruimte
0.3 toilet	0.10 buitenruimte	2.1 onbwoende ruimte
0.4 verkeersruimte	1.1 verkeersruimte	2.2 technische ruimte
0.5 werkruimte	1.2 toilet	2.3 onbwoende ruimte
0.6 onbwoende ruimte	1.3 badruimte	2.4 verkeersruimte
0.7 onbwoende ruimte	1.4 werkruimte	2.5 badruimte

