



Woningtype C3s
bwnr 104



Woningtype C4
bwnr 103



Woningtype C3s
bwnr 104



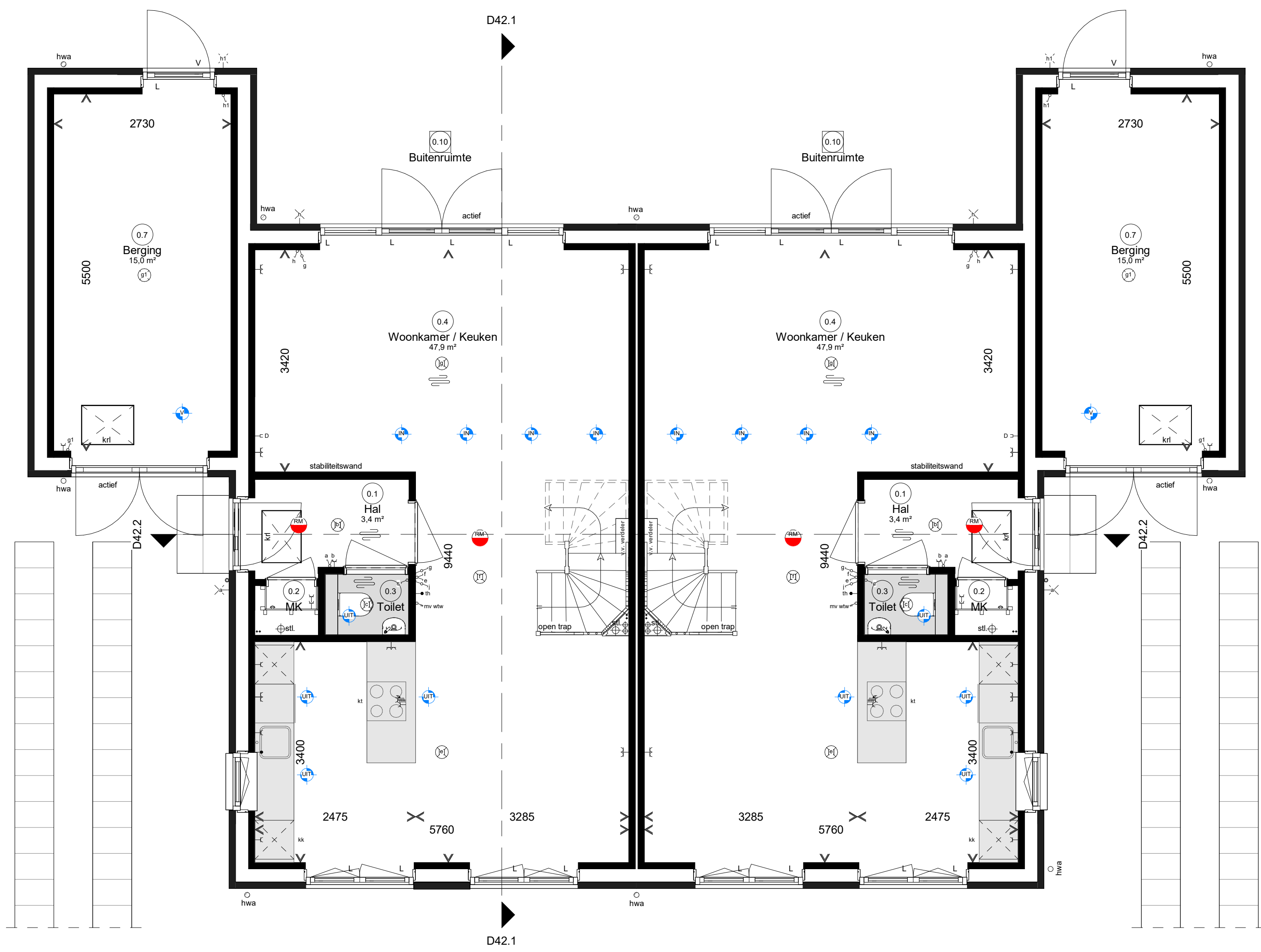
Woningtype C4
bwnr 103

Voorgevel

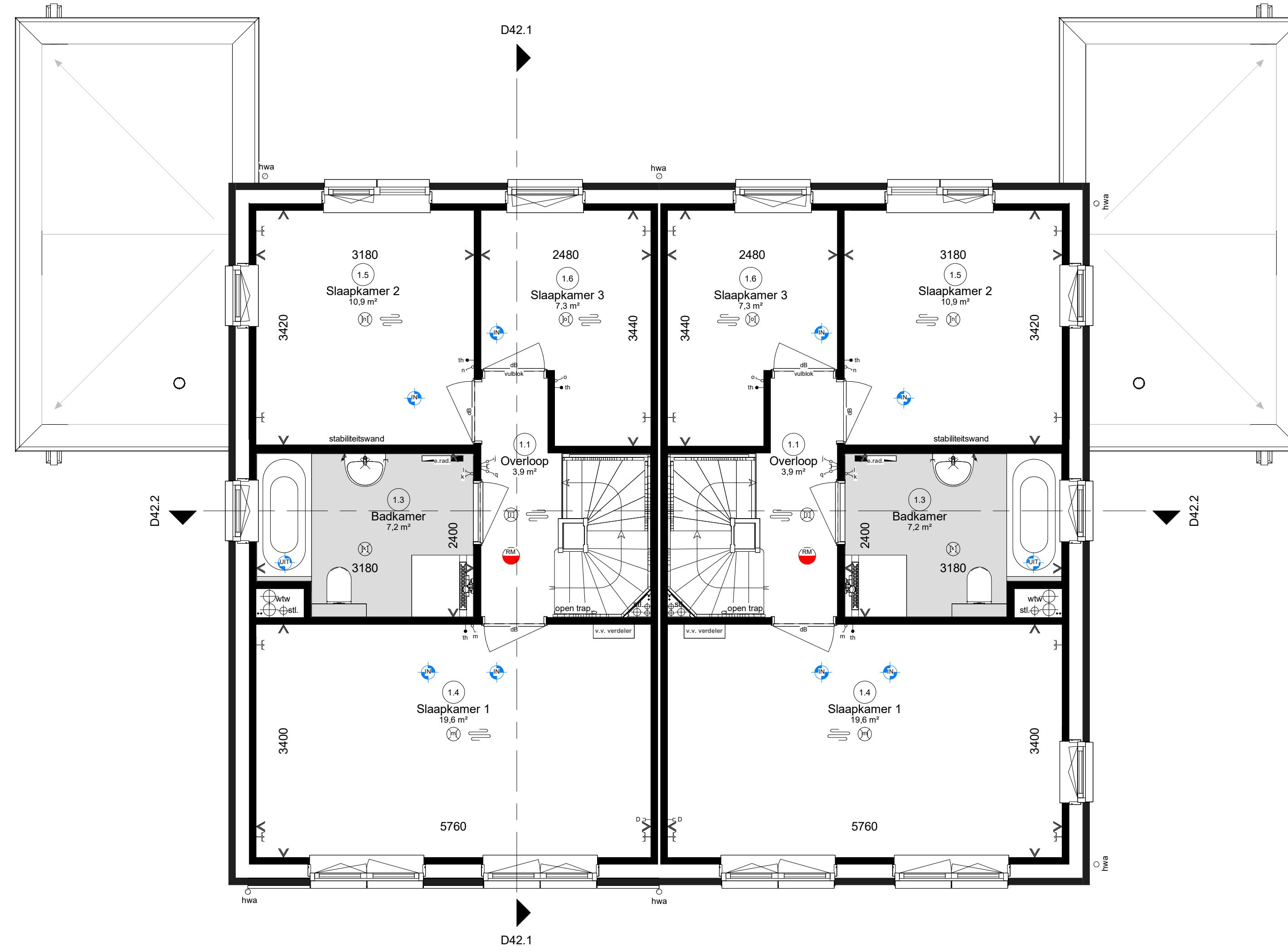
Linkergevel

Achtergevel

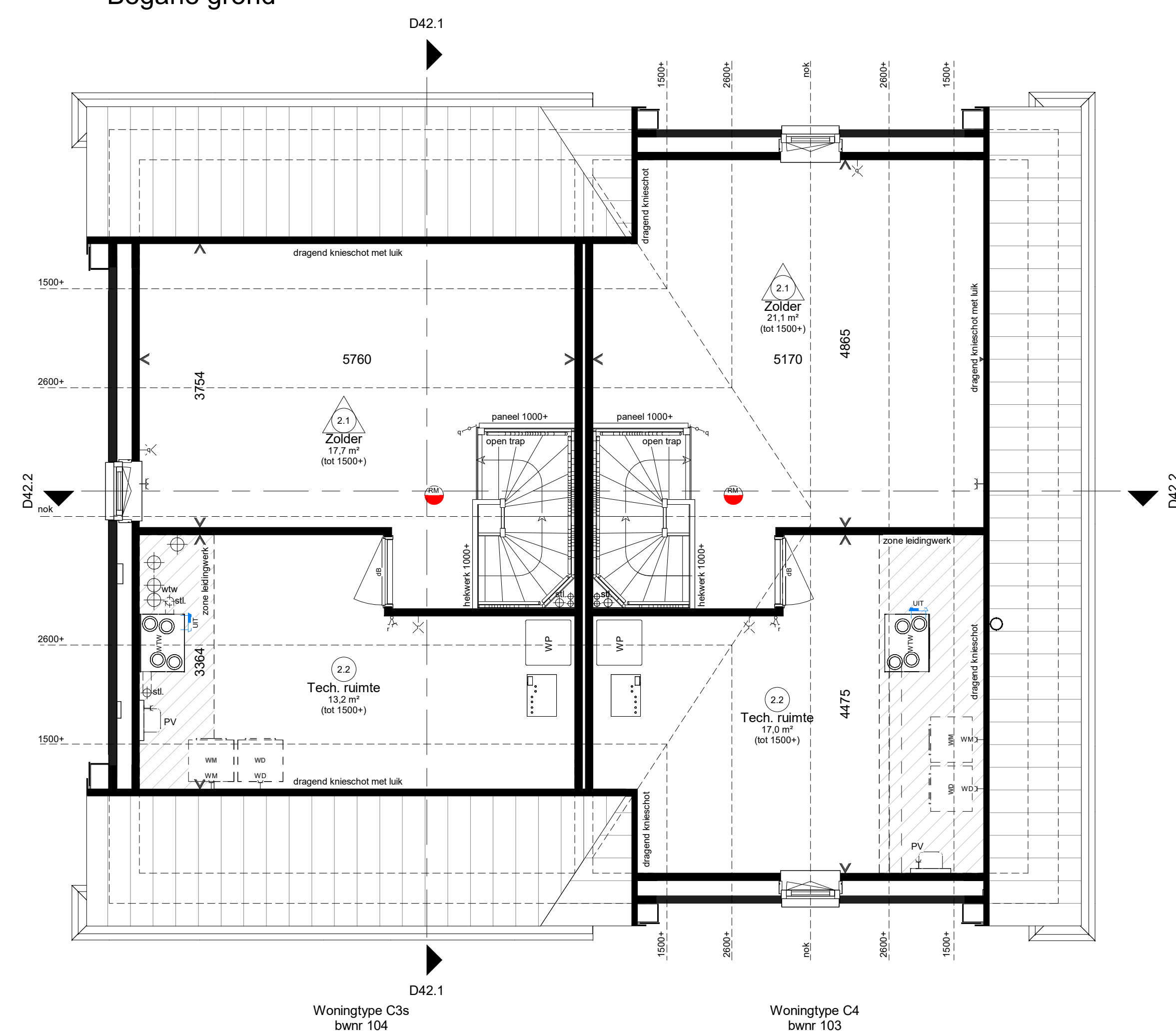
Rechtergevel



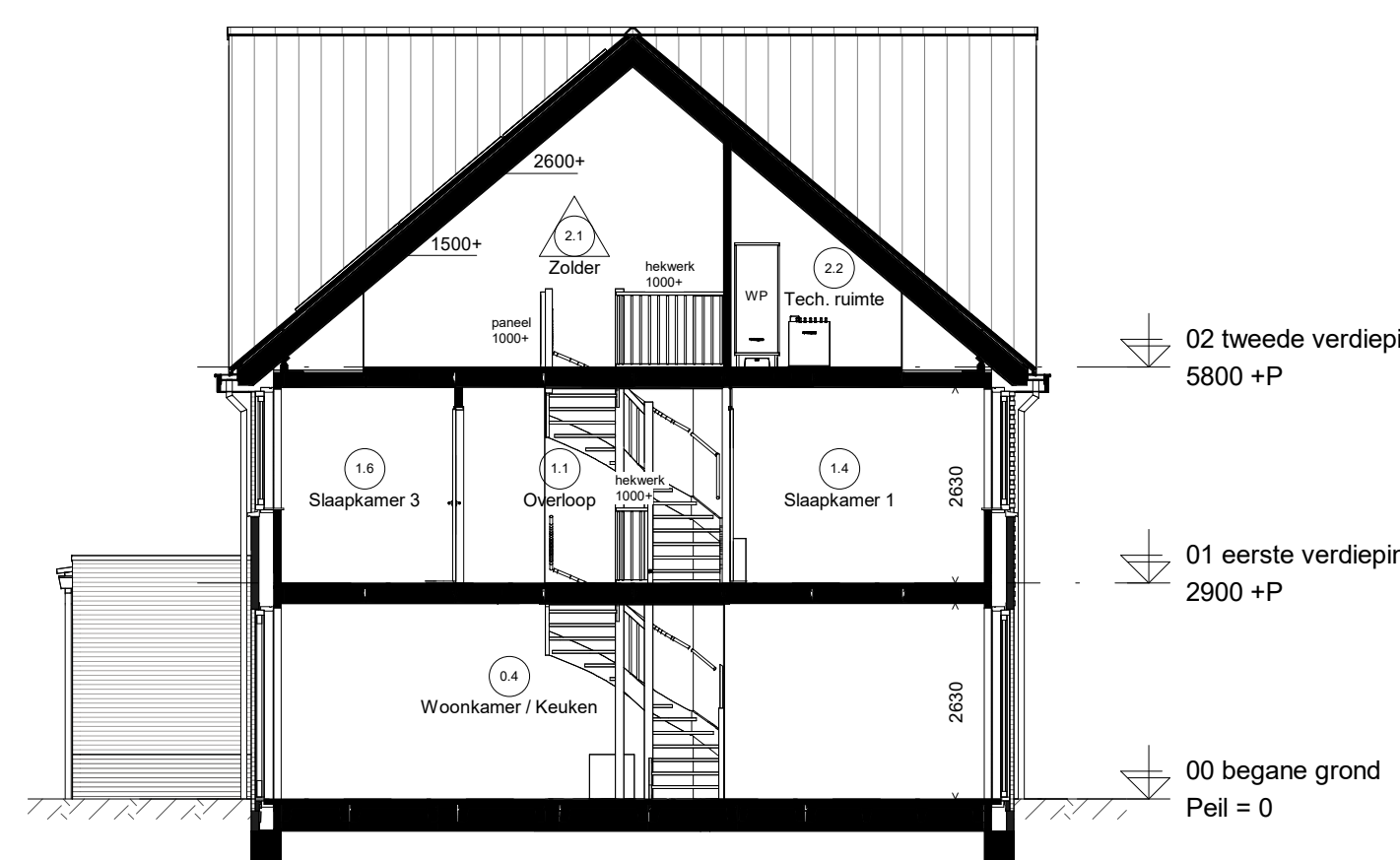
Begane grond



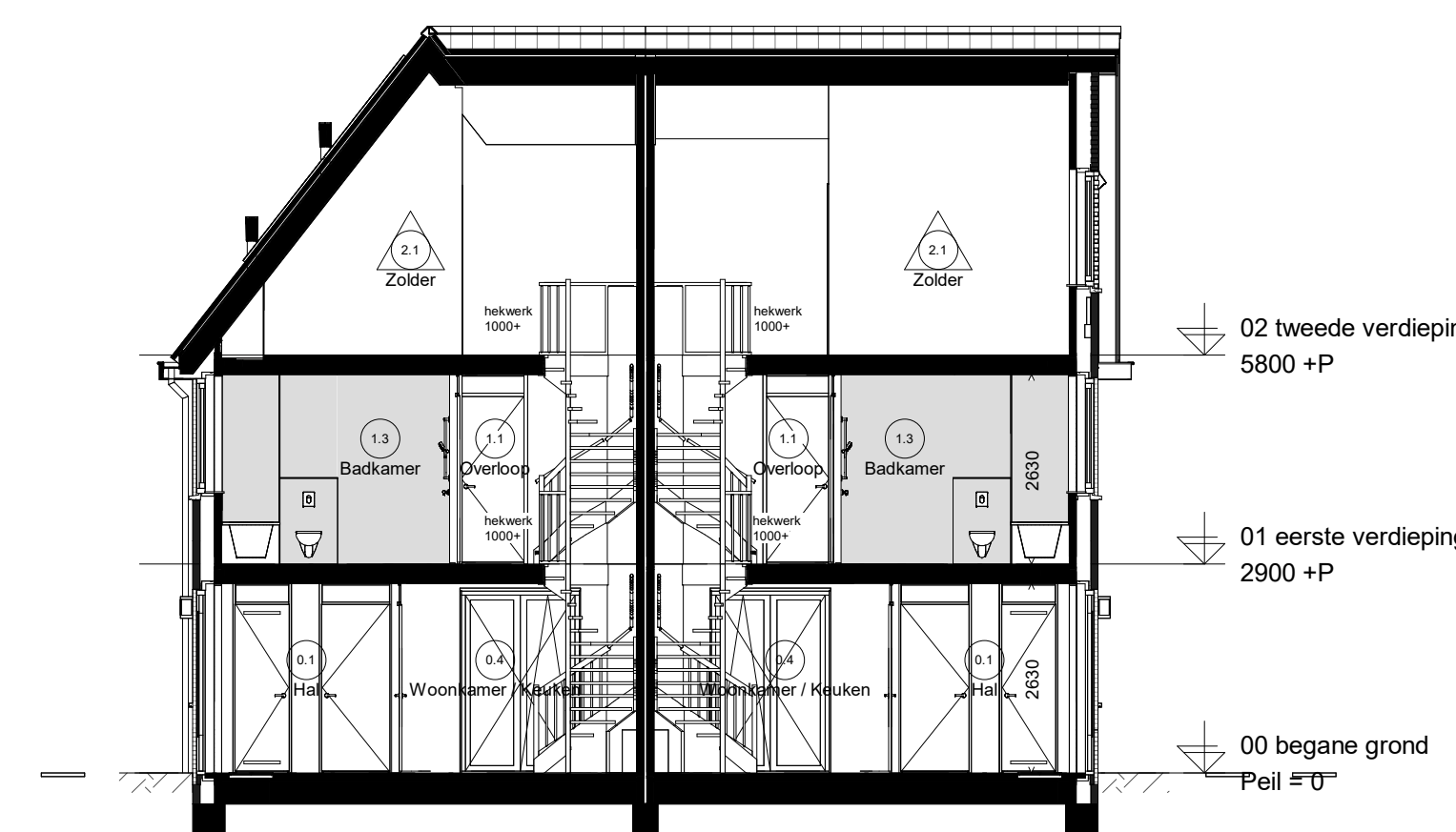
Eerste verdieping



Tweede verdieping



Doorsnede D42.1



Doorsnede D42.2

Renvooi elektrisch

- Wandcontactdoos enkel
- Wandcontactdoos dubbel
- Beldrukker
- Belschel
- WV wandcontactdoos t.b.v. wasdroger/wasmachine op aparte groep
- Schakelaar enkel
- Schakelaar serie
- Schakelaar wissel
- Schakelaar met wandcontactdoos
- Centraal aardsingspunt
- 3 fase aansluiting
- Wandlichtpunt
- Plafondlichtpunt
- Rookmelder
- Data UTP Cat 6

Renvooi installatie

- Thermoslaaf
- Bediening ventilatie
- Ventilatieventiel afvoer
- Ventilatieventiel inblaas
- Ventilatieventiel
- Buitenkraan
- Elektrische radiator
- Vloerverwarming
- Vloerverwarming verdeler
- Meterkast
- Opstelplaats: PV Omvormer PV-panelen
- WM Wasmachine
- WD Wasdroger
- WTW Warmterugwinning unit
- WP Warmtepomp

Ruimte benamingen volgens Besluit bouwwerken leefomgeving (Bbl)

0.1 verkeersruimte	0.8 onbwoende ruimte	1.5 werkruimte
0.2 technische ruimte	0.9 technische ruimte	1.6 werkruimte
0.3 toilet	0.10 buitenruimte	2.1 onbwoende ruimte
0.4 verbruiksruimte	1.1 verkeersruimte	2.2 technische ruimte
0.5 verbruiksruimte	1.2 toilet	2.3 onbwoende ruimte
0.6 onbwoende ruimte	1.3 badruimte	2.4 verkeersruimte
0.7 onbwoende ruimte	1.4 verbruiksruimte	2.5 badruimte

Nestkasten

- Gierzwakke en/of huisruimte
- Vloerputkast

kozijnen

- V Ventilator
- L Letselwag
- B Brandwag

